

Святая Троица

Недѣла Свѣтѣи Трѣицы.

Сборник нот: Всенощная, Литургия, Вечерня Понедельника
Составил Николай Семянко
2024

Святая Троица

Святая Троица

Святая Троица
Оглавление

страница:

1. Господи Воззвах и Стихиры	1
2. Слава, и Ныне: Приидите Людие – ТСЛ	13
3. Слава, и Ныне: Приидите Людие – архм. Матфей (М.)	16
4. Слава, и Ныне: Приидите Людие – Зосимовой Пустыни	18
5. Свете Тихий	20
6. Прокимен Субботы Вечера	21
7. Стихиры на Литии	22
8. Слава, и Ныне – Зосимовой Пустыни	26
9. Господи Помилуй на Литии	28
10. Стихиры на Стиховне	30
11. Царю Небесный	32
12. Царю Небесный – Прот. Павел Шиляев	33
13. Слава, и Ныне на Стиховне	34
14. Бог Господь и Тропарь – КПЛ	36
15. Тропарь – С. И. Зубачевский	37
16. Бог Господь и Тропарь – Обиход	38
17. По Первом Стихословии Седален – КПЛ	39
18. По Втором Стихословии Седален – КПЛ	41
19. Величание – КПЛ	43
20. Величание – Обиход	44
21. Величание – Б. Ледковский	45
22. По Полиелеи Седален – КПЛ	46
23. Антифон Первый – Валаамский Распев	48
24. Прокимен – КПЛ	50
25. Прокимен – ТСЛ	51
26. По Пятьдесятom Псалме – КПЛ	52
27. По Пятьдесятom Псалме – Обиход	53
28. Помилуй Мя Боже, Царю Небесный	54
29. Царю Небесный – Прот. Павел Шиляев	55
30. После “Спаси, Боже Твоя” Госоди Помилуй 12р - КПЛ	56
31. После “Спаси, Боже Твоя” Госоди Помилуй 12р – Обиход	57
32. Канон Праздника Первый, Глас 7й – КПЛ	58
33. Канон Праздника Второй, Глас 4й – КПЛ	66
34. Канон Праздника Второй, Глас 4й – КПЛ упрощ арр: Н.С.	75
35. Припевы к Девятой Песни – КПЛ	83
36. Канон Праздника Второй, Глас 4й – Обиход	84
37. Канон Праздника Второй, Глас 4й – С. Трубачева	92
38. Ирмос Девятый - Задостойник – Прот. П. Турчанинова	100
39. Кондак – КПЛ	101
40. Кондак – Обиход	102
41. Светилен - КПЛ	103
42. Инь Светилен - КПЛ	104
43. Светилен - ТСЛ	105

Святая Троица

44. Инъ Светилен - ТСЛ	106
45. Всякое Дыхание и Стихиры	107
46. Преславная Днесь – ТСЛ	108
47. Стихиры Глас 4-й - Обиход	110
48. Слава, и Ныне, Царю Небесный	116
49. Царю Небесный – Прот. Павел Шиляев	117
50. Тропарь – КПЛ	118
51. Антифоны	119
52. Тропарь – КПЛ	124
53. Тропарь – С. И. Зубачевский	125
54. Тропарь – Обиход	126
55. Кондак – КПЛ	127
56. Кондак - Обиход	128
57. Прокимен	129
58. Аллилуйя	130
59. “Московское” Аллилуйя	131
60. Задостойник – Прот. П. Турчанинова	132
61. Задостойник – Переложение С. Трубачева	133
62. Задостойник – Киево-Печерской Лавры	134
63. Господи Воззвах и Стихиры	135
64. Преславная Днесь – ТСЛ	136
65. Стихиры Глас 4-й - Обиход	138
66. Слава, и Ныне, Царю Небесный	144
67. Царю Небесный – Прот. Павел Шиляев	145
68. Свете Тихий – Киевский Распев	146
69. Прокимен Великий Глас 7й	147
70. На Коленопреклонной Молитве – Господи Помилуй Обиход	148
71. На Коленопреклонной Молитве – Господи Помилуй КПЛ	148
72. Стихиры на Стиховне	149
73. Слава, и Ныне, Глас 8-й	155
74. Слава, и Ныне: Приидите Людие – ТСЛ	156
75. Слава, и Ныне: Приидите Людие – архм. Матфей (М.)	158
76. Слава, и Ныне: Приидите Людие – Зосимовой Пустыни	161
77. Тропарь – КПЛ	163
78. Тропарь – С. И. Зубачевский	164
79. Тропарь – Обиход	165

Недѣла Свѣтѣа Трѡнцы.

Гласъ ѿн

Гдн Воззвахъ: Гласъ ѿн

С
А

Гос - по-дн воз-звахъ къ Те-бѣ, оу-слы-ши ма, Оу-слы-ши ма Гос - по - дн.

Т
Б

3

Гос-по-дн воз-звахъ къ Те-бѣ, оу-слы-ши ма: вон-мн гла-сѣ мо-лѣ-нї-а мо-е-гѡ,

5

внѣг - дѣ воз - зва - ти мн къ Те - бѣ. Оу - слы - ши ма Гос - по - дн.

7

да не - пра - вѣт-сѣ мо-лѣт - ва мо - ѡ, ѿ - кв ка - дн - ло предъ Го - бо - ю,

9

воз - дѣ - ѡ - нї - е рѣ - кѣ мо - ѣ - ю, жѣрт - ва ве - чѣр - на - ѡ.

11

Оу - слы - ши ма Гос - по - дн.

Недѣла Свѣтѣа Трѡнцы.

Гдѣи воззвахъ: Гласъ ѿ ѿ

13 Стихъ ѿ:

ИЗВЕДИ ИЗЪ ТЕМНИЦЫ ДУШУ МОЮ, НЕ - ПО - БѢ - ДА - ТИ - СА И - МЕ - НИ ТВО - Е - МЪ.

Гласъ ѿ:

15 Стихѣа ѿ:

ПАТ - ДЕ - СѢТ - НИ - ЦУ ПРАЗДА - НУ - НМЪ, И ДУ - ХА ПРИ - ШЕЕТ - ВѢ - Е,

17

И ПРЕД - ЛО - ЖЕ - НИ - Е Ѡ - БѢ - ЦА - НИ - А, И НА - ДѢЖ - ДИ НЕ - ПОЛ - НЕ - НИ - Е,

19

И ТА - НИ - СТВО Ѹ - ЛИ - КО, ІА - КѠ ВЕ - ЛИ - КО ЖЕ И ЧЕЕТ - НО.

21

[Дважды.]

ТѢМ - ЖЕ ВО - ПИ - ЕМЪ ТИ: ГО - ДѢ - ТЕ - ЛЮ ВСѢХЪ ГОС - ПО - ДИ, СЛА - ВА ТЕ - БѢ.

Недѣла Свѣтѣа Трѡнцы.

Гласъ ѿ-н

Стѣхъ вѣ:

Гдѣ Возвѣхъ: Гласъ ѿ-н

23

Менѣ ждѣтъ правѣдницы, дѡн - де - же воз - да - си миѣ.

25

Стѣхѣра ѿ: (повторѣюще)

Пѡт - де - сѡтъ - ни - цѣ прѣзд - нѣ - нмъ, ѿ - хѡ прѣ - шѣтъ вѣ - е,

27

ѿ прѣд - ло - жѣ - нї - е ѡ - бѣ - щѣ - нї - ѡ, ѿ на - дѣж - дѣ нѣ - пол - нѣ - нї - е,

29

ѿ Тѡ - нн - стѡ ѡ - лѣ - ко, ѿ - кѡ вѣ - лѣ - ко же ѿ Чѣст - но.

31

тѣм - же во - пї - емъ Тѣ: Го - дѣ - те - лю вѣ - хъ Го - по - дѣ, сла - ва Те - бѣ.

Недѣла Свѣтыя Троицы.

Гласъ ѿ ѿ
Стѣхъ г:

Гдѣ Воззвахъ: Гласъ ѿ ѿ

33

И́з гла́бнны́хъ воззва́хъ къ тебѣ́ Го́споди, Го́с-по-ди, о́у-слы́-ши гла́сз мо́й.

35

Стѣхѣра г:

Ѧ-зы́-ка-ми ѿ-но-ро́д-ныхъ ѿ-но-вѣ́лз ѿ-и́ Христо-тѣ́, Тво-ѡ́ о́у-че-ни-кѣ́,

37

да тѣ́-ми Тѡ́ про-по-вѣ́-дѡтз безъ сме́рт-на-го сла́-ва Бо́-га,

38

по-да-ю́-ща-го дѡ́-шамз на́-шымз ве́-лі́-ю мѣ́-лость.

Недѣла Свѣтыя Троицы.

Гласъ ѿн

Гди Воззвахъ: Гласъ ѿн

39 Стихъ д:

Музыкальный фрагмент, состоящий из двух систем нот (верхняя и нижняя октавы). Включает ноты, паузы и текст: да бѣдѣтъ оуши твои, внемлющѣ гласъ моле - нїа мо - е - гѣ.

да бѣдѣтъ оуши твои, внемлющѣ гласъ моле - нїа мо - е - гѣ.

41 Стихѣра д:

Музыкальный фрагмент, состоящий из двух систем нот. Включает ноты, паузы и текст: всѣмъ по - да - етъ духъ свѣ - тыи, ꙗко - читъ про - ро - чѣст - вїа,

всѣмъ по - да - етъ духъ свѣ - тыи, ꙗко - читъ про - ро - чѣст - вїа,

43

Музыкальный фрагмент, состоящий из двух систем нот. Включает ноты, паузы и текст: свѣ - щен - ни - ки со - вер - ша - етъ, не - кнїж - ны - а мѣд - ро - сти на - с - чи,

свѣ - щен - ни - ки со - вер - ша - етъ, не - кнїж - ны - а мѣд - ро - сти на - с - чи,

45

Музыкальный фрагмент, состоящий из двух систем нот. Включает ноты, паузы и текст: ры - ба - ри по - го - слов - цы по - ка - за, всѣмъ со - би - ра - етъ со - боръ Цер - ков - ныи.

ры - ба - ри по - го - слов - цы по - ка - за, всѣмъ со - би - ра - етъ со - боръ Цер - ков - ныи.

47

Музыкальный фрагмент, состоящий из двух систем нот. Включает ноты, паузы и текст: ѿ - дн - но - шц - не и со - прес - тѣль - не ѿ - цѣ и сы - нѣ,

ѿ - дн - но - шц - не и со - прес - тѣль - не ѿ - цѣ и сы - нѣ,

48

Музыкальный фрагмент, состоящий из двух систем нот. Включает ноты, паузы и текст: оу - чѣ - ши - те - лю, сла - ва те - бѣ.

оу - чѣ - ши - те - лю, сла - ва те - бѣ.

Недѣла Свѣтѣа Трѡнцы.

Гласъ Б-н

Стѣхъ ѿ:

На Гди воззвахъ: стѣхѣры втораго гласа, повторающе первѣю.

напев Зосимовой пустыни

50

ѿце беззаконїа нѣзриши гди, гди, ктò поргòитъ;

51

ѿ - ко оу Те - бѣ ѡ - чи - щѣ - нї - е ѿстѣ.

52

Стѣхѣра ѿ:

Вн - дѣ - хомъ свѣтѣа ѿс - тин - ныи, прї - ѡ - хомъ дѡ - ха не - бѣс - на - го,

54

ѡб - рѣ - то - хомъ вѣ - рѣ ѿс - тин - нѣ - ю, не - раз - дѣль - нѣи Трѡ - н - цѣ

56

по - кла - нѡ - ем - ѡ: Та бо нѣз спас - ла ѿстѣ. [Дважды.]

Недѣла Свѣтѣла Трѡнцы.

Гласъ вѣн

Стѣхъ 5:

На гдѣ воззвѣхъ: стѣхѣры втораго гласа, повторающе первѣю.

напев Зосимовой пустыни

58

Имене ради твоего потерпѣхъ гдѣ, потерпѣ душа моя въ слово твое:

59

оу - по - ва душа моя на гдѣ - по - да.

Стѣхѣра 6: (повторающе)

60

Внѣ - хомъ свѣтъ и с - тин - ный, прѣ - а - хомъ дѣ - ха не - бес - на - го,

62

ѡб - рѣ - то - хомъ вѣ - рѣ и с - тин - нѣ - ю, не - раз - дѣль - нѣй Трѡн - цѣ

64

по - кла - на - ем - ед: Та бо насъ спас - ла ѣтъ. [двѣжды.]

Недѣла Свѣтѣла Трѡнцы.

Гласъ Б.н

На Гдѣи воззвахъ: стѣхеры втораго гласа.

напев Зосимовой пустыни

66 Стѣха 3:

Ѿ стражи оутренней до ночи, Ѿ стражи оутренней:

67

да оубо - ва - етхъ Израиль на Гос - по - да.

68

Стѣхера 3:

Во про - ро - цѣхъ воз - ве - стѣхъ е - сѣ намъ пѣть сла - ве - нї - а,

69

и во а - по - сто - лѣхъ воз - ве - стѣхъ сла - ве - нї - а, бла - го - да - ть а - га Тво - е - го:

70

Ты е - сѣ Богъ Пер - выи, Ты и по сѣхъ,

71

и во ве - ки Ты е - сѣ Богъ на - шѣ.

Недѣла Свѣтѣла Трѡнцы.

Гласъ ѿ. ѿ

На Гдѣ воззвахъ: стѣхѣры втораго гласа.

напевъ Зосимовой пустыни

72 Стѣхъ ѿ:

ѿ Кѡ оу гдѣ мѣть, ѿ многоу оу негѡ ѿзбавленіе:

73

ѿ Тѡѿ нз - бѣ - вѣтъ ѿз - рѣ - н - ла ѿ всѣхъ без - за - ко - нѣѣ ѿ - гѡ.

74 Стѣхѣра ѿ:

ѿо двѡ - рѣхъ тво - нѣхъ во - по - ю тво спѣ - са мѣ - ра,

75

ѿ пре - клѡнь кѡ - лѣ - на, по - кло - ню - са тво ѣѣ не - по - бѣ - дѣѣ мѣѣ ѿн - лѣ,

76

вѣ - черъ, ѿ оуѣт - рѡ, ѿ по - лѣ - дне, ѿ на всѣ - коу вре - ма

78

блѡ - го - слов - лю тво гѡѣ - по - дѣ.

Недѣла Свѣтѣа Трѡнцы.

Гласъ Ѳ-н

На Гдѣ воззвахъ: стѣхѣры втораго гласа.

напевъ Зосимовой пустыни

79 Стѣхъ Ѳ:

Хвалите гдѣ вси ѡзыцы: по-хва-лѣ-те ѳ-гò всѣ лю-дѣ-е.

81 Стѣхѣра Ѳ:

Во двѡ-рѣхъ тво-ѣхъ гòс-по-ди,

82

вѣр-нѣ-и кво-лѣ-на дѣши и тѣ-лѣсз пре-клон-ше,

83

во-пѣ-вѣ-емъ тѡ без-началь-на-го От-ца, и со-без-началь-на-го сы-на,

85

и со-прис-но-щна-го и Пре-свѣ-тѣ-го дѣ-ха,

86

про-свѣ-щѣ-ю-ща-го и ѡ-свѣ-щѣ-ю-ща-го дѣ-ши на-ша.

Недѣла Свѣтѣа Трѡнцы.

Гласъ Б-н
Стѣхъ І:

На Гдѣ воззвахъ: стѣхѣры втораго гласа.

напевъ Зосимовой пустыни

87

И҆ко оутвердѣса мѣть ѿгѡ на насъ:

88

и҆ и҆с - ти - на Гос - под - на пре - бы - вѣ - етъ во - вѣкъ.

89

Стѣхѣра І:

Трѡ - н - ца ѿ - дѣ - но - ещи - нѣ - ю пѣс - но - ело - вимъ,

90

От - ца и҆ сы - на, со Свѣ - тымъ ѿ - хомъ:

91

та - ко во про - по - вѣ - да - ша всѣ Про - ро - цы,

92

и҆ и҆ - пос - то - ли ѿ Мѣ - че - ни - ки.

Недѣла Свѣтлыа Трѡнцы.

На Гдѣи воззвахъ: Слѣва, ѡ нынѣ: гласъ ѡ.

Гласъ ѡ: Слѣва, ѡ нынѣ:

Слѣ - ва От - цѣ, ѡ Сы - нѣ, ѡ Свѣ - то - мѣ Дѣ - хѣ,

94

ѡ ны - нѣ ѡ пріе - мѣ, ѡ во вѣ - ки вѣ - кѡвъ. ѡ - мнѣ.

Недѣла Свѣтлыа Трѡнцы.

Троице-Сергиевой Лавры

На Гди воззвахъ: слава, и нынѣ: гласъ ѿ.

93

Музыкальная партитура для вокала и basso continuo, охватывающая меры 93-99. Музыка записана на двух системах: верхняя — для вокала (линия с нотами и слогами), нижняя — для basso continuo (линия с нотами). Слогосочленение: Прі - и - днѣ - те лю - ді - е, Трї - ѱ - по - стѣс - но - мѣ бо - жест -

100

Музыкальная партитура для вокала и basso continuo, охватывающая меры 100-105. Музыка записана на двух системах: верхняя — для вокала (линия с нотами и слогами), нижняя — для basso continuo (линия с нотами). Слогосочленение: вѣ - по - кло - ним - са, Свѣ - нѣ бо О - т - цѣ, со Свѣ - тымъ

106

Музыкальная партитура для вокала и basso continuo, охватывающая меры 106-112. Музыка записана на двух системах: верхняя — для вокала (линия с нотами и слогами), нижняя — для basso continuo (линия с нотами). Слогосочленение: вѣ - хомъ: О - тѣцъ бо без - лѣт - нъ ро - днѣ Свѣ - на со - прѣ - но

113

Музыкальная партитура для вокала и basso continuo, охватывающая меры 113-118. Музыка записана на двух системах: верхняя — для вокала (линия с нотами и слогами), нижняя — для basso continuo (линия с нотами). Слогосочленение: сѣщ - на ѿ со - прѣс - толь - на, и вѣхъ свѣтлыа бѣ бо О - т - цѣ,

119

Музыкальная партитура для вокала и basso continuo, охватывающая меры 119-124. Музыка записана на двух системах: верхняя — для вокала (линия с нотами и слогами), нижняя — для basso continuo (линия с нотами). Слогосочленение: съ Свѣ - номъ про - сла - в - лѣ - емъ: вѣ - днѣ - на - снѣ - ла, вѣ - днѣ - но

125

Музыкальная партитура для вокала и basso continuo, охватывающая меры 125-130. Музыка записана на двух системах: верхняя — для вокала (линия с нотами и слогами), нижняя — для basso continuo (линия с нотами). Слогосочленение: Свѣ - щѣ - ствѣ, вѣ - днѣ - но бо - жест - вѣ. вѣ - мѣ - же по - кла - на - ю - щѣ - са вѣ

Недѣла Свѣтѣа Трѡнцы.

Троице-Сергиевой Лавры

На Гдѣи воззвахъ: Слѣва, ѿ нынѣ: гласъ ѿ.

131

ГЛА - ГО - ЛЕМЪ: СВѢ - ТЫЙ БО - же, всѣ со - дѣ - ла - выи СЫ -

137

НОМЪ, со - дѣи - ствомъ СВѢ - ТА - ГЪ ДЪ - ха: СВѢ - ТЫЙ Крѣп - кий,

142

Им - же ОУ - ца по - зна - хомъ, ѿ ДЪХЪ СВѢ - ТЫЙ

147

прѣ - ѣ - де въ мѣрѣ: СВѢ - ТЫЙ без - смѣртный, ОУ - тѣ - шн - тель - ный ДЪ -

153

ше, ѿ ОУ - ца ис - хо - дяй, ѿ въ СЫ - нѣ по - чи - ва - дяй:

157

Трѡ - н - це СВѢ - ТА - ѡ, сла - ва Те - бѣ.

Недѣла Свѣтѣа Трѣнци.

Напев Троице-Сергиевой Лавры

На Гдѣ воззвахъ: Слѣва, ѿ нынѣ: гласъ ѿ.

изложение архим. Матфея

162

Прі - н - дѣ - те лю - ді - е, Трѣ - ѵ - по - стѣ - но - мѣ.

164

По - жерт - вѣ по - кло - нѣ - ѡ, Сѣ - нѣ во От - цѣ, со Свѣ - тѣмъ

166

Дѣ - хомъ: О - тѣцъ во без - лѣт - нѣ ро - дѣ Сѣ - на Со -

168

прис - но - щѣ - на ѿ Го - прѣ - стѣ - ѡ - лѣ - на, ѿ Дѣ - хѣ

170

Свѣ - тѣмъ бѣ во От - цѣ, съ Сѣ - номъ про - слав - лѣ - емъ:

171

б - дѣ - на бѣ - ла, б - дѣ - но съ - щѣ - стѣ - вѣ,

Недѣла Свѣтѣа Трѣнци.

Напев Троице-Сергиевой Лавры

На Гдѣи воззвахъ: Слѣва, ѿ нынѣ: гласъ ѿ.

изложение архим. Матфея

173

Гдѣи - но Бо-жест-во. Мѣ - же по-кла-на -

175

ю-ще - са всѣ гла-го - лемъ: Свѣ - тѣи Бо - же,

177

всѣ со-дѣ - а въи Сѣ - номъ, со - дѣи-ствомъ свѣ - та - гво дѣ - хъ:

178

Свѣ - тѣи Крѣп - кѣи, ѿм - же ѿт-ца по - зна-хомъ,

180

ѿ дѣхъ свѣ-тѣи прѣ - и - де въ мѣрѣ: Свѣ-тѣи без-смѣрт - ный,

182

ѿу - тѣ - ши - тель - ный дѣ - ше, ѿ ѿт-ца ис - хо - дѣи, ѿ

Недѣла Свѣтлыа Трѡнцы.

Напев Троице-Сергиевой Лавры

На Гди воззвахъ: Слава, и нынѣ: гласъ ѿ.

изложение архим. Матфея

184

взъ - ны - нѣ по - чи - ва - - - аѿ:

185

Трѡ - - - н - це Свѣ - та а,

187

сла - - - ва Те - бѣ,

188

сла - - - ва Те - бѣ,

189

сла - - - ва Те - бѣ.

Недѣла Свѣтѣа Трѡнцы.

иером. Нафананла (Бочкало)

Зоиімокой Пѣсѣныи

Стѣхѣра на Слѣва, ѥ нынѣ: гласъ ѥ:

по изл. Н.С.

190

Прі - н - дѣ - те лю - ді - е, Трї - ѥ - пос - тѣс - но - мѣ Бо - жесѣ - вѣ по - кло - нѣм - са,

191

Сы - нѣ ко От - цѣ, со Свѣ - тѣмъ Дѣ - хомъ: О - тѣсѣ Бо

193

без - лѣт - нѣ ро - дѣ Сы - на со - прѣ - но - ещ - на ѥ со - прѣс - тѡль - на,

194

ѥ Дѣхъ Свѣ - тѣ ѥ ко От - цѣ, съ Сы - номъ про - слаб - лѣ - емъ:

196

ѥ - дѣ - на Сѣ - ла, ѥ - дѣ - но Сѣ - щесѣ - вѡ, ѥ - дѣ - но Бо - жесѣ - вѡ.

198

ѥ - мѣ же по - кла - нѣ - ю - щѣ - са всѣ гла - гѡ - лѣмъ:

Недѣла Свѣтѣа Трѡнцы.

Стѣхѣра на Слѣва, ѿ нынѣ: гласъ ѿ:

іером. Нафаніа (Бочкало)

Зосімовай Пѣстыни

по изд. Н.С.

199

Свѣ - тѣй Бо - же, вѣѣ со - дѣ - л - вый Свѣ - номъ,

199-200

со - дѣй - ствомъ Свѣ - тѣ - гво дѣ - хъ:

201

Свѣ - тѣй Крѣп - кій, ѿм - же ѡт - ца по - зна - хомъ,

201-202

ѿ дѣхъ Свѣ - тѣй прѣ - ѿ - де въ мѣрз: Свѣ - тѣй Без - смѣрт - ный,

202

ѿ - тѣ - шн - тель - ный дѣ - ше, ѿ ѡт - ца ѿ - хо - дѣй,

203-204

ѿ - тѣ - шн - тель - ный дѣ - ше, ѿ ѡт - ца ѿ - хо - дѣй,

204

ѿ - тѣ - шн - тель - ный дѣ - ше, ѿ ѡт - ца ѿ - хо - дѣй,

204-205

ѿ - тѣ - шн - тель - ный дѣ - ше, ѿ ѡт - ца ѿ - хо - дѣй,

205

ѿ - тѣ - шн - тель - ный дѣ - ше, ѿ ѡт - ца ѿ - хо - дѣй,

205-206

ѿ - тѣ - шн - тель - ный дѣ - ше, ѿ ѡт - ца ѿ - хо - дѣй,

206

ѿ - тѣ - шн - тель - ный дѣ - ше, ѿ ѡт - ца ѿ - хо - дѣй,

206-207

ѿ - тѣ - шн - тель - ный дѣ - ше, ѿ ѡт - ца ѿ - хо - дѣй,

Недѣла Свѣтыя Трѣнци.

Свѣте Тихій Гласъ ѿ:

Изложєніе архим. Матфея

208

Свѣ-те тихій Свѣ-ты-а Гла - вы, Без-смѣрт-на-гво От-ца Не - бес - на - гво,

210

Свѣ - та - гво Бла - жєн - на - гво, І - н - сѣ - се Хрис - те:

211

При - шѣд - ше на зѣ - падо солн - ца, вѣ - дѣв - ше Свѣтъ ве - чер - ній,

212

по - емъ От - ца, Сы - на ѿ Свѣ - та - го Дѣ - ча, Бо - га. до - сто - ннъ ѿ - сѣ

214

во всѣ вре - ме - на пѣтъ бы - ти гла - сы пре - по - доб - ны - ми,

215

Сы - не Бо - жій, жи - вѣтъ да - ѣи: тѣм - же мѣръ Глѣ - бытъ.

Недѣла Свѣтѣа Трѡнцы. Прокіменъ Свѣоты Вѣчера

Знаменнаго роспева
Привд. Певч. Кап.

217 Гласъ ѿ: *Конечное:*

Гос - подѣ во - ца - рѣ - сѣ вѣ лѣ - по - тѣ ѡб - ле - чѣ - сѣ.

218 Гласъ ѿ: *Конечное:*

Гос - подѣ во - ца - рѣ - сѣ вѣ лѣ - по - тѣ ѡб - ле - чѣ - сѣ.

220 Гласъ ѿ: *Конечное:*

Гос - подѣ во - ца - рѣ - сѣ вѣ лѣ - по - тѣ ѡб - ле - чѣ - сѣ.

Недѣла Свѣтѣла Тронцы.

Гласъ ѿ:
Стихіра а:

На лѣтѣи стѣхѣры самогласны ѿ,

напев Зосимовой пустыни

221

Во про - ро - цѣхъ воз - вѣс - тѣхъ ѿ - сѣ нѣмъ пѣть спа - сѣ - нѣ - лъ,

222

нѣ во ѡ - по - сѣ - то - лѣхъ воз - сѣ - лѣ Спа - се нѣшихъ, Бла - го - дѣть дѣ - ха Тво - е - гво:

223

Ты ѿ - сѣ нѣ Божъ Пѣр - вынѣ, Ты нѣ по сѣхъ,

224

нѣ во вѣ - кѣ Ты ѿ - сѣ нѣ Божъ нѣшихъ.

225

Стихіра ѿ:

Во двѣ - рѣхъ Тво - нѣхъ вос - по - ю Та Спа - са мѣ - ра,

226

нѣ пре - клѣнь кв - лѣ - на, по - кло - нѣ - сѣ Тво - еѣ не - по - вѣ - дѣ - мѣн Сѣ - лѣ,

Недѣла Свѣтлыа Трѡнцы.

Гласъ Ѡ:

На лѣтѣи стѣхѣры самогласны Ѡ,

напевъ Зосимовой пустыни

227

Вѣ - черъ, ѣ оут - рѡ, ѣ по - лѣ - дне, ѣ на всѣ - кое вѣ - ма

229

бла - го - слов - лю Тебѣ Го - сподни.

230

Стѣхѣра Ѡ:

Ко двѡ - рѣхъ Тво - ихъ Го - сподни.

231

вѣр - нѣ - и кѡ - лѣ - на двѡхъ ѣ тѣ - лѣхъ пре - клѡн - ше,

232

вѡспѣ - вѣ - емъ Тебѣ без - началь - на - го О - т - ца, ѣ го - без - началь - на - го Сѣ - на,

234

ѣ го - прѣ - но - шѣ - на - го ѣ Пре - свѣ - тѣ - го дѣ - ха,

Недѣла Свѣтлыа Трѡнцы.

На лѣтїи стїхїры самогласны ѿ,

напев Зосимовой пустыни

235 Гласъ Ѫ:

про - свѣ - ща - ю - ща - го ѿ - свѣ - ща - ю - ща - го дѣ - шы на - ша.

236 Гласъ ѿ: Слава, ѿ нынѣ:

Обиходъ

Сла - ва От - цѣ, ѿ бы - нѣ, ѿ свѣ - то - мѣ дѣ - хѣ,

237

ѿ ны - нѣ ѿ прїе - нѣ, ѿ во вѣ - ки вѣ - кѣмъ. ѿ - мнѣ.

238 Гласъ ѿ:

ѿг - да дѣ - ла Тво - е - го по - слашъ ѿ - нѣ Го - сп - ди, свѣ - дѣ - щимъ ѿ - по - сто - ламъ,

239

тог - да ѿв - рѣ - сѣ - а дѣ - ти зра - це оуб - жа - е - хѣ - мѣ оуб - жа - сомъ:

240

слы - ша - хѣ бо ѿ вѣ - ща - ю - щѣ ѿ - ны - ми стѣн - ны - ми ѿ - зы - ки,

Недѣла Свѣтыѣ Трѡнцы.

На лѣтѣи стѣхѣра на: Слава, ѿ нынѣ:

Обходъ

241 Гласъ ѿ:

ѿ - ко - же Дѣхъ по - да - ва - ше ѿмъ. не - вѣж - ди бо сѣ - ше оу - мѣ - дрѣ - ша - са,

243

ѿ ѿ - зы - ки възвѣ - рѣ оу - ло - вѣв - ше, бо - жѣст - вен - на - ѿ вѣ - тѣи - ство - ва - хѣ.

244

тѣм - же ѿ мы бо - пі - емъ Тѣ: ѿ - же на зем - лѣ

246

ѿв - лѣн - са, ѿ ѿ прѣ - лѣ - сти спа - сѣи нагъ, Гѡс - по - ди сла - ва Те - бѣ.

Недѣла Свѣтлыа Трѡнцы.

На лѣтѣи стѣхѣра на: Слѣва, ѡ нынѣ:

напев Зосимовой пустыни

247 Гласъ Ѳ:

Ѳг - да аѡ - ха Тво - е - го по - слѣлз ѡ - сѣ Го - по - ди,

248

сѣ - да - щымз ѡ - по - то - лумз, тог - да ѡв - рѣи - ки - л

250

дѣ - ти зрѣ - ще оу - жа - лѣх - ѡ оу - жа - сомз:

251

слѣ - ша - хѡ бо ѡвѣ - ща - ю - щѣ ѡ - ны - ми стѣ - ра - ны - ми ѡ - зѣ - ки,

252

ѡ - ко - же аѡхз по - да - ва - ще ѡмз.

253

не - вѣж - ди бо ѡ - ще оу - мѡ - рѣ - ша - ѡ,

Недѣла Свѣтлыа Трѡнцы.

На лѣтїи стѣхїра на: Слава, ѿ нынѣ:

напев Зосимовой пустыни

254

ѿ - зы - ки вѣ - рѣ оу - ло - ви - ше,

255

Бо - жїе - на - а вї - сти - тво - ва - хѣ.

256

тѣм - же ѿ мы ко - пи - емъ Тѣ:

257

ѿ - же на зем - лѣ ѿв - лѣн - се,

258

ѿ ѿ прѣ - лет - ти спа - сынъ насъ,

259

Гос - по - ди сла - ва Те - бѣ.

Недѣла Свѣтлыа Трѡнцы.

На лїтїи поєлѣ "Спасїи, Бѡже людї Твоѡ":

Кїево-Печерской Лавры

261

Гѡс - по - ди, по - мї - лѣи, Гѡс - по - ди, по - мї - лѣи, Гѡс - по - ди, по - мї - лѣи,

The musical score for measure 261 consists of a treble and bass staff. The treble staff has a key signature of one flat (B-flat) and a common time signature. The melody is a simple, rhythmic pattern of quarter notes. The bass staff provides a harmonic accompaniment with a similar rhythmic pattern.

262

Ѣ. разъ:

Гѡс - по - ди, по - мї - лѣи, Гѡс - по - ди, по - мї - лѣи, Гѡс - по - ди,

The musical score for measure 262 is a second ending, marked with a double bar line and repeat dots. It follows the same melodic and harmonic structure as the first ending.

264

по - мї - лѣи, Гѡс - по - ди, по - мї - лѣи.

The musical score for measure 264 continues the melody. It features a final cadence with a double bar line and repeat dots. The treble staff has a whole note chord at the end, and the bass staff has a whole note chord.

Недѣла Свѣтлыа Трѡнцы.

На лѣтѣи поелѣ "Спасѣ, Бѡже людѣ Твоѡ":

Обиходъ

266

Гѡс - по - дн, по - мѣ - лѣи, Гѡс - по - дн, по - мѣ - лѣи, Гѡс - по - дн, по - мѣ - лѣи,

The musical score for measure 266 consists of two staves. The upper staff is in G major (one sharp) and the lower staff is in F major (one flat). The melody is a simple, rhythmic pattern of quarter notes. The lyrics are written below the upper staff.

267

Ѧ. рѣзъ:

Гѡс - по - дн, по - мѣ - лѣи, Гѡс - по - дн, по - мѣ - лѣи, Гѡс - по - дн,

The musical score for measure 267 consists of two staves. The upper staff is in G major (one sharp) and the lower staff is in F major (one flat). The melody is a simple, rhythmic pattern of quarter notes. The lyrics are written below the upper staff. A double bar line is present after the first phrase.

269

по - мѣ - лѣи, Гѡс - по - дн, по - мѣ - лѣи,

The musical score for measure 269 consists of two staves. The upper staff is in G major (one sharp) and the lower staff is in F major (one flat). The melody is a simple, rhythmic pattern of quarter notes. The lyrics are written below the upper staff. A double bar line is present at the end of the measure.

Недѣла Свѣтѣла Трѣнци.

На стѣхѣвнѣ стѣхѣры самогласны, гласъ ѿ:

Гласъ ѿ:

Стѣхѣра ѿ:

271

Не ра - зѣ - мѣ - ю - це га - зы - цы Го - по - ди,

272

Пре - свѣ - тѣ - гвѣ - ха на ѿ - по - то - лы Тво - ѧ бѣв - шѣ - ли,

273

из - мѣ - не - ні - е ѧ - зыкъ пѣн - ство бѣ - ти мнѧ - - хъ.

274

мы же оу - твер - дѣв - ше - сѧ ѡ нѣхъ, не - пре - стѧн - нѧ сѣ - це гла - го - лемъ:

275

ѧ - ха Тво - е - гѡ свѣ - тѣ - гвѣ - не ѡ - н - мѣ ѡ насъ,

276

мо - лимъ ти сѧ че - ло - вѣ - ко - люб - - че.

Недѣла Свѣтѣа Трѡнцы.

Гласъ ѿ:

На стѣхѡвнѣ стѣхїиры самогласны, гласъ ѿ:

277

Стѣхїа: Сѣрд-це чїс-то со-зїж-ди во мнѣ Го-же, и Дѡхъ правъ ѡб-но-вї во оѡ-трѡ - бѣ мо - ей.

278 Стѣхїа ѿ:

Го - по - ди, Свѣ - тѣ - гв Дѡ - ха на - шѣст - вї - е, ѿ - по - что - лы

279

Тво - ѡ ѿ - пол - ннѣ - ше - е, ѿ - ны - ми ѡ - зы - ки гла - го - ла - ти оѡ - стрѡ - н.

281

тѣм - же пре - слав - но - е, не - вѣр - нымъ оѡ - бв пїѡн - ство мнѡ - ше - са,

282

вѣр - нымъ же хо - да - тѡн - ствен - но спа - се - нї - ѡ: ѡ - гв - же сї - ѡ - нї - ѡ

284

ѿ насъ по - дѡ - би, мо - лимъ ти са че - ло - вѣ - ко - люб - че.

Недѣла Свѣтѣа Трѡнцы.

Гласъ ѿ: На стѣхѡвнѣ стѣхѣры самогласны, гласъ ѿ:

286

Стѣхъ: Не ѿ-вѣр-жи ме-не ѿ ли-ца Тво-е-гѡ, аѡ-ха Тво-е-гѡ Свѣ-тѣ-гѡ не ѿ-н-мѣ ѿ насъ.

287 Стѣхѣра г:

Царю Небесный

Ца - рю Не - бес - ный, Оу - тѣ - ши - те - лю, аѡ - ше Ис - ти - ны,

289

и - же без - дѣ - сын, и всѡ не - пол - нѡ - днѣ,

291

Со - кро - ви - ще бла - гнѣхъ, и жнз - ни По - да - те - лю,

293

прї - н - дѣ и все - ли - са въз ны, и ѡ - чнѣ - ти ны ѿ всѡ - кнѣ сквер - ны,

295

и спа - си бла - же аѡ - шы на - - - - - ша.

Недѣла Свѣтѣа Трѡнцы.

Гласъ ѿ:

Царю Небесный: гласъ ѿ:

Киевского распѣва
Прот. Павел Шилѣев

297 Молитвенно, медленно

p
Ца - рю не - бес - ный Оу - тѣ - ши - те - лю, дѣ - ше ѿ - чи - ны,

299

ѿ - же без - дѣ - сынъ, ѿ всѣх ѿ - пол - на - ны,

301

со - кро - ви - ще бла - гнѣхъ, ѿ жи - зи - ни по - да - те - лю,

303

pp
прї - и - дѣ ѿ все - лѣ - сѣхъ възны, ѿ ѡ - чи - сти ны ѿ всѣхъ - кї - а сквер - ны,

305

Замедляя ---

p
ѿ спа - си, бла - же, дѣ - шы на - ша.

Недѣла Свѣтлыа Трѡнцы.

На стѣхѡвнѣ, Слава, ѿ нынѣ: гласъ ѿ:

307 Гласъ ѿ: Слава, ѿ нынѣ:

Сла - ва От - цѣ, ѿ бы - нѣ, ѿ сва - то - мѣ дѣ - хѣ,

308

ѿ ны - нѣ ѿ при - шѣ, ѿ во вѣ - кн вѣ - кѡвѣ. ѿ - мнѣ.

309 Гласъ ѿ:

ѿ - зы - цы ѿ - ног - да раз - мѣ - си - ша - ѣ, дѣ - р - зю - ти ра - ди стол - по - тво - ре - ні - ѣ:

310

ѿ - зы - цы же ны - нѣ ѿ - мѣ - ри - ша - ѣ, сла - вы ра - ди Го - го - вѣ - дѣ - ні - ѣ.

311

та - мѡ ѡ - сѣ - ди не - чес - ти - вы - ѣ по - грѣ - шѣ - ні - емъ:

312

зѣ про - свѣ - тилъ есть Хри - стѡсъ ры - ба - ри дѣ - хѡмъ.

Недѣла Свѣтлыа Трѡнцы.
На стѣхѡвнѣ, Слѡва, ѿ нынѣ: гласъ ѿ:

313

ТОГ - ДА ОУ - ПРАЗД - НИ - СА БЕЗ - ГЛА - ЕИ - Е КЪ МЪ - ЧЕ - НИ - Ю:

314

НЫ - НѢ ѠБ - НО - ВЛА - ЕТ - СА СО - ГЛА - ЕИ - Е КО СПА - СЕ - НИ - Ю ДЪШЪ НА - ШНЪ.

Недѣла Свѣтлыа Трѡнцы.

Киево-Печерской Лавры

315 Богъ Господь:

Тропарь, гласъ ѿ:

Богъ Гос-подь ѿ гѡ - вѣ - са нѡмъ, бла - го - сло - вѣнъ гва - дыи во ѿ - ма Гос - под - не.

317 Тропарь, гласъ ѿ:

Бла - го - сло - вѣнъ ѡ - енъ Хрис - те Бо - же нѡшъ,

318

ѿ - же пре - мѡд - ры лов - цы гѡв - лѣнъ,

319

ннъ - по - славъ нѡмъ аѡ - ха сва - та - го,

320

ѿ чѣ - ми оубо - лѣнъ все - лѣн - ны ю,

321

Че - ло - вѣ - ко - люб - че сла - ва Те - бѣ.

Недѣла Свѣтлыа Трѡнцы.

Тропáрь, гласъ ѿ:

С. И. Зубачевскій

322

Бла - го - сло - вѣнъ ѿ - снъ Хри - стѣ Бо - же на - шъ,

327

ѿ - же пре - мѣд - ры лоб - цы гав - лѣнъ, ннз - по - славъ ѿмъ

331

Ѹ - ха Свѣ - тл - го, ѿ - гѣ - ми оу - лоб - лѣнъ все - лѣн - ню,

337

Че - ло - вѣ - ко - люб - че сла - ва Те - бѣ.

Недѣла Свѣтлыя Тронцы.

342 Бѣгъ Господь, гласъ ѿ:

Тропарь, гласъ ѿ:

Обиходъ

Бѣгъ Гос-подь ѿ іа-вн-са намъ, бла-го-сло-вѣнъ гдѣ-дѣи во ѿ-ма Гос-под-не.

344 Тропарь, гласъ ѿ:

Бла - го - сло - вѣнъ ѿ - сн Хри - стѣ Бо - же нашъ,

345

ѿ - же пре - мѣд - ры лов - цы іав - лѣи,

346

ннъ - по - слѣвъ ѿмъ дѣ - ха свѣ - та - го,

347

ѿ тѣ - ми оу - лов - лѣи все - лѣн - нѣ - ю,

348

Че - ло - вѣ - ко - люб - че сла - ва Те - бѣ.

Недѣла Свѣтѣа Трѡнцы.

На оутрени, По дѣмъ стѣхослѡвѣи свѣдѣенъ, гласъ дѣ.

Киево-Печерской Лавры

Подобенъ: Оуднѣса ѿсеифъ:

350 гласъ дѣ:

По-праздн-ствен-ный вѣдѣнїи, и́ ко-неч-ный

352

праздн-никъ праз-днѣмъ свѣтлѡ,

353

сѣи е́сть Падѣ-сѣи ни-ца, ѡ-бѣ-ща-нїи-а

355

и́с-пол-нѣнїи-е и́ пред-ло-же-нїи-а:

356

вз сѣи бо о́гнь оу-тѣши-те-левъ сѣи де на зѣм-лю,

358

ѡ-кѡ възвѣ-дѣ-а-зѣмъ, и́ оу-че-ни-кѣи про-свѣ-тѣи,

Недѣла Свѣтѣла Трѣнци.

На оутрени, По дѣмъ стѣхословѣнъ сѣдѣленъ, гласъ дѣ.

Киево-Печерской Лавры

Гласъ дѣ:

Подобенъ: Оудивѣла Юсефа:

360

нѣ - ѿ - ѿ - не - бо - та - ни - ни - ки по - ка - за. Свѣ - та прѣ - ѿ - де

362

Оудѣ - та - ши - те - ла, ѿ мѣ - ра про - свѣ - ти. [Дважды.]

363

Сла - ва От - цѣ, ѿ - бы - нѣ, ѿ - свѣ - то - му дѣ - лу,

365

ѿ - ны - нѣ ѿ - прѣ - си - ны, ѿ - бо

367

вѣ - ки вѣ - ко - вѣ. ѿ - мнѣ.

Недѣла Свѣтѣа Трѡнцы.

По вѣн кадѣсмѣ сѣдѣленѣ, гласъ д.

Подобенъ: Оуднвѣа Іосифъ:

Киево-Печерской Лавры

368 гласъ д:

дѣ ха не - тоу ннѣз при - шѣдъ на зѣм лю,

Detailed description: This block contains the first two measures of the musical score, numbered 368 and 369. It features a vocal line in the upper staff and a basso continuo line in the lower staff. The key signature has one flat (B-flat), and the time signature is 4/4. The lyrics are written below the vocal line, with syllables aligned with the notes. The text reads: 'дѣ ха не - тоу ннѣз при - шѣдъ на зѣм лю,'.

370

во ѡр ненны - а рѣкн раз - дѣ - ла - са

Detailed description: This block contains measures 370 and 371. The musical notation continues with the vocal and basso lines. The lyrics are: 'во ѡр ненны - а рѣкн раз - дѣ - ла - са'.

372

мы - - - - - слен - нѡ, и - по - сто - лы

Detailed description: This block contains measures 372 and 373. The lyrics are: 'мы - - - - - слен - нѡ, и - по - сто - лы'.

374

ѡ - ро - ша - - - - - ше про - свѣ - ща - а:

Detailed description: This block contains measures 374 and 375. The lyrics are: 'ѡ - ро - ша - - - - - ше про - свѣ - ща - а:'.

376

и - бысть и мз ѡб - лѣз ѡ - ро - ша - - - - - аи

Detailed description: This block contains measures 376 and 377. The lyrics are: 'и - бысть и мз ѡб - лѣз ѡ - ро - ша - - - - - аи'.

377

ѡгнь, про - свѣ - ща - аи тѣхъ, и ѡ - дож - да - аи пла - - - - - мѣнь,

Detailed description: This block contains measures 377 and 378. The lyrics are: 'ѡгнь, про - свѣ - ща - аи тѣхъ, и ѡ - дож - да - аи пла - - - - - мѣнь,'.

Недѣла Свѣтѣа Трѣнци.

По вѣн кадѣмѣ свѣдѣнѣх, гласъ д̣.

Подобенъ: Оуднѣа Юсифъ.

Киево-Печерской Лавры

гласъ д̣:

379

И - ми - же мы прі - ѣ - хомъ бла - го - дѣть,

380

от - нѣмъ же и ко - до - ю.

381

Свѣтъ прі - ѣ - де оу - тѣ - ши - те - ла, и мѣръ про - свѣ - ти. [Дважды.]

382

Гла - ва от - цѣ, и сы - ну, и свѣ - то - му дѣ - лу,

383

и нѣ - нѣ и пріс - нѣ, и ко

384

вѣ - ки вѣ - ковъ. и - мнѣ.

385

386

вѣ - ки вѣ - ковъ. и - мнѣ.

387

388

389

390

391

392

393

394

395

396

397

398

399

Недѣла Свѣтлыа Трѡнцы.

Полѹелѣй, ѿ величѣнїе:

Киево-Печерской Лавры

387 Дѣиꙗ а:

ВЕ - ЛИ - ЧА - ЕМЪ ТѢ, ЖИ - ВО - ДѢВ - ЧЕ ХРИ - СТѢ,

389

ѿ - ЧТѢМЪ ВСЕ - СВѢ - ТѢ - ГО ДѢ - ХА ТВО - Е - ГО,

390

ѿ - ГО - ЖЕ ѿ ОТ - ЦѢ ПО - СЛАВЪ ѿ - ЕНЪ,

391

ПО - ЖЕЛТ - ВЕН - НЫМЪ ОУ - ЧЕ - НИ - КѢМЪ ТВО - ИМЪ.

392 Дѣиꙗ а:

НЕ - БЕ - ЕѢ ПО - ВѢ - ДѢ - ЮТЪ СЛА - ВЪ БО - ЖІ - Ю, ТВО - РЕ - НИ - Е ЖЕ РЪ - КѢ ѿ - ГѢ ВОЗ - ВѢ - ЦѢ - ЕТЪ ТВѢРДЪ,

393

ВОЗ - ВѢ - ЦѢ - ЕТЪ ТВѢРДЪ.

Дѣиꙗ б: ПОСЛЕШИ ДѢХА ТВОЕГО, ѿ СОЗІЖДЕТѢ, ѿ ѾБНОВІШИ ЛИЦѢ ЗЕМЛИ.

Дѣиꙗ а: ДѢХА ТВОѢ БЛАГІИ НАСТАВИТЪ МѢ НА ЗЕМЛЮ ПРАВДЪ.

Дѣиꙗ б: ГДѢ КРѢПОСТЬ ЛЮДЕМЪ СВОИМЪ ДАЕТЪ, ГДѢ БЛГОСЛОВІТЪ ЛЮДИ СВОѢ МИРОМЪ. 43

Недѣла Свѣтлыа Трѡнцы. Полуелѣй, ѡ величаніе:

Обиходъ

395 Діѡкз ѡ:

397

398

399

401 Діѡкз ѡ:

Діѡкз б: Послешн Дѡха Твоего, ѡ созидател, ѡ обновіши лицѣ землі.

Діѡкз ѡ: Дѡх твоѡ блгій наставитъ мѡ на землю правѡ.

Діѡкз б: Гдѡ крѡпостъ людемъ своимъ дастъ, гдѡ блгословитъ люди своѡ миромъ.

Недѣла Свѣтѣа Трѡнцы.

Полѹелѣй, ѿ величѣнїе:

Б. Ледковскїй

402 Дѣицѣ а̃:

Вѣ-ли-чѣ емъ Тѣ, Жн-во-дѣв-че Хрис-тѣ,

404

ѿ чтѣмъ все-свѣ-тѣ-го дѣ-ха Тво-е-гѡ,

405

ѿ-гѡ-же ѿ От-цѣ по-слѣдъ ѿ-енъ,

406

По-жерт-вен-нымъ оубо-че-ни-кѡмъ Тво-имъ.

407 Дѣицѣ а̃:

Не-бе-сѣа по-вѣ-да-ютъ сла-вѣ Бѡ-жї-ю, тво-ре-нї-е же рѣ-кѣ ѿ-гѡ воз-вѣ-ща-етъ твѣрдъ.

Дѣицѣ а̃: Пѡслѣши дѣа Твоегѡ, ѿ созїждѣтѣа, ѿ ѡбновїши лицѣ землїи.

Дѣицѣ а̃: дѣхъ твоѡй бл҃гїи настѣвїтъ мѧ на зѣмлю правѣ.

Дѣицѣ б̃: Гдѣ крѣпость людемъ своїмъ дѣтъ, гдѣ бл҃гословїтъ люди своѡ мїромъ.

Недѣла Свѣтѣа Трѡнцы.

Киево-Печерской Лавры

По полѣлен сѣдalenъ, гласъ ѿ. Подобенъ: Повелѣнное тайно:

408 Гласъ ѿ

По во - ста - ни - и Хри - стѣ, ѿ же ѿ грѡ - ба,

409

ѿ же ѿ высо - тѣ Не - бес - ноу Го - же ственноу воз - не - се - ні - и,

410

Го - го - вна - цемъ сла - вѣ Тво - ю низ по - сламъ ѿ сѣ Шед - ре,

411

ѿ Ха Пра - ва - го ѡб - но - ви - быи оу - че - ни - комъ.

412

Тѣм же ѿ - коу гдѣль мѡ - сѣ - кіи - ска - ѡ, всѣмъ оу - де - ні - емъ,

413

Го - жетъ вен - нымъ ра - ца - ломъ таи - ноу спа - се гла - ше - ні - ѡ, и смотрѣ - ні - е Тво - е.

[Дважды.]

Недѣла Свѣтлыа Трѡнцы. *Киево-Печерской Лавры*
По полѹелѣн сѣдѣленз, гласъ ѿ. Подѡбенз: Повелѣнное чѣинно:

414 Гласъ ѿ

Гла - ва От - ца, ѿ бы - ны, ѿ Свѣ - то ма Д - ха,

415

ѿ ны - ны, ѿ ны - ны, при - ш - во, ѿ во вѣ - ки вѣ - къ. ѿ - мнь.

Недѣла Свѣтлыя Троицы.
Степѣнна, гласъ д. Ѳнтіфώνъ д:

Валаамскій Распѣвъ

Ѳнтіфώνъ д

416

Ѳ ю - но - сти мо - е - ѿ мно - зи бо - рютъ ма стѣс - ти,

417

но глѣмъ ма за - стѣ - пѣ, ѿ спа - си глѣ - се мой.

418

Не - на - вѣ - дя - щі - и Сі - ѡ - на, по - гра - мѣ - те - са ѿ Го - по - да,

419

ѿ - квѣ тра - ба бо ѡ - гнѣмъ вѣ - де - те ѿз - сох - ше.

420

Глѣ - ва Ѳт - цѣ ѿ бы - нѣ, ѿ свѣ - то - мѣ дѣ - хѣ,

421

ѿ ны - нѣ ѿ прѣс - нѣ, ѿ во вѣ - ки вѣ - ковѣ. ѿ - мѣнь.

Недѣла Свѣтѣа Трѡнцы.

Степѣнна, гласъ д. Антѣфѡнъ д.

Валаамскій Респѣвъ

422 Антѣфѡнъ д

Свѣ - тѣмъ дѣ - хомъ вѣ - ка дѣ - ша жи - вѣт - еа,

423

ѿ чне - то - то - ю воз - бы - ша - ет - еа, свѣт - лѣ - ет - еа

425

Трѡн - че - кимъ ѿ - дѣн - ствомъ свѣ - щен - но - тѣи - нѣ.

Недѣла Свѣтѣа Трѡнцы.

Киево-Печерской Лавры

Заключительное Прокіменъ, гласъ ѧ:

426

Дѡхъ Твоѡ Благіи на - стѡ - вѣтѡ ма на зѣм - лю прѡ - вѡ,

428

на - стѡ - вѣтѡ ма на зѣм - лю прѡ - вѡ.

430

Всяое Дыхание:

Заклучительное

Всѡ - ко - е ды - хѡ - нї - е да хвѡ - лѣтѡ Го - по - да,

432

Всѡ - ко - е ды - хѡ - нї - е да хвѡ - лѣтѡ Го - по - да.

433

3 жды до Евангелїа

Го - по - дн по - мѡ - лѣнї, Го - по - дн по - мѡ - лѣнї, Го - по - дн по - мѡ - лѣнї.

434

до и после Евангелїа

Глѡ - ва Те - бѣ, Го - по - дн, Глѡ - ва Те - бѣ.

Недѣла Свѣтлыя Трѡнцы. Прокіменъ, гласъ д̣:

напѣвъ Трѡнце-Сергіевоу Лѣвы

436 *Заключительное*

Дѣхъ Твоѣ Бла - гѣи на - стѣ - вѣтъ мѣ на зѣм - лю прѣ вѣ,

438 *Заключительное*

Всяое Дыхание:

всѣ - - ко - е ды - хѣ - нї - е да хва - лѣтъ Гос - - по - да.

440 до Евангелія

Гос - поди помнѣй, Господи помнѣ - й, Гос - по - ди по - мнѣ - й.

441 до и после Евангелія

Сла - ва Те - бѣ, Гос - по - ди, сла - ва Те - бѣ.

Недѣла Свѣтлыа Трѡнцы.

По ѿ Цалмѣ:

Киево-Печерской Лавры

442 Дѣлѣ а:

Сла - ва От - цѣ, ѿ - бы - нѣ, ѿ - свѣ - то - мѣ дѣ - хѣ,

443

Мо - ли - т - ва - ми ѿ - по - сло - вѣ ми - ло - сти - ве, ѡ - чѣ - сти

444

мно - жѣ - ства со - грѣ - шѣ - нѣи на - шихъ.

445 Дѣлѣ б:

ѿ - ны - нѣ ѿ - прѣ - нѣ, ѿ - во - вѣ - ки вѣ - ко - вѣ. ѿ - мѣ - ны.

446

Мо - ли - т - ва - ми Бо - го - ро - ди - цы, Ми - ло - сти - ве, ѡ - чѣ - сти

447

мно - жѣ - ства со - грѣ - шѣ - нѣи на - шихъ.

Недѣла Свѣтлыа Трѡнцы. По ѿ Псалмѣ:

Обиходъ

449 Дѣлѣ а:

Сла - ва От - цѣ, ѿ - бѣ - жѣ, ѿ - бѣ - жѣ, ѿ - бѣ - жѣ,

450

Мо - ли - т - ва - ми ѿ - по - шѣ - ны Ми - ло - сти - ве, ѿ - чѣ - сти

452

мно - жѣ - ства со - грѣ - шѣ - ній на - ши хъ.

453 Дѣлѣ б:

ѿ - ны - нѣ ѿ - прѣ - ны, ѿ - во - бѣ - жи вѣ - кѣ - ны. ѿ - мѣ - ны.

454

Мо - ли - т - ва - ми Бо - го - ро - ди - цы, Ми - ло - сти - ве, ѿ - чѣ - сти

456

мно - жѣ - ства со - грѣ - шѣ - ній на - ши хъ.

Недѣла Свѣтлыа Трѡнцы.

По ѿ Псалмѣ:

Обиходъ

457

Дѣиѣ ѿ:

По - мѣ - лѣ - ма - Бѡ - же, по ве - лѣ - цѣй мѣ - ло - сти Тво - ей,

459

ѿ по мно - же - ствѣ шед - ротѣ Тво - ихъ ѡ - чѣ - сти без - за - ко - нѣ - е мо - е.

461

Дѣиѣ ѿ:

Ца - рю Не - бес - ный, Оу - тѣ - ши - те - лю, дѣ - ше Ис - ти - ны, ѿ - же без - дѣ - сын,

464

ѿ всѣ - по - л - на - аи, со - кро - ви - ще бла - гѣхъ, ѿ жѣз - ни По - да - те - лю,

467

прѣ - н - дѣ ѿ все - лѣ - са вѣ ны, ѿ ѡ - чѣ - сти ны ѡ - всѣ - кѣ - а сквер - ны,

469

ѿ спа - си Бла - же дѣ - шы на - ша.

Недѣла Свѣтѣа Трѡнцы.

Гласъ 5:

Царю Небесный: гласъ 5:

Киевского распѣва
Прот. Павел Шилѣев

471 Молитвенно, медленно

p Ца - рю не - бес - ный Оу - тѣ - ши - те - лю, дѣ - ше ѿ - чн - ны,

473 ѿ - же без - дѣ - сынъ, ѿ всѣх ѿ - пол - на - ны,

475 со - кро - ви - ще бла - гихъ, ѿ жнз - ни по - да - те - лю,

477 *pp* прї - н - дѣ ѿ все - ли - ца влн, ѿ ѡ - чн - стн ны ѿ всѣх - кї - а сквер - ны,

Замедляя ---

479 *p* ѿ спа - сѣ, бла - же, дѣ - шы на - ша.

Недѣла Свѣтлыа Трѡнцы.

Пѡслѣ "Спасѣн, Бѡже люди Твоѡ":

Киево-Печерской Лавры

481 Дѣнокъ ѿ:

Гос - по - дн, по - мнѣ - лѣн, Гос - по - дн, по - мнѣ - лѣн, Гос - по - дн, по - мнѣ - лѣн,

482 ѿ. разъ:

Гос - по - дн, по - мнѣ - лѣн, Гос - по - дн, по - мнѣ - лѣн, Гос - по - дн,

484

по - мнѣ - лѣн, Гос - по - дн, по - мнѣ - лѣн.

Недѣла Свѣтлыа Трѡнцы.

Пѡелѣ "Спасѣн, Бѡже люди Твоѡ":

Обиходъ

486

Гос - по - ди, по - ми - ли, Гос - по - ди, по - ми - ли, Гос - по - ди, по - ми - ли,

487 **5. раз:**

Гос - по - ди, по - ми - ли, Гос - по - ди, по - ми - ли, Гос - по - ди,

489

по - ми - ли, Гос - по - ди, по - ми - ли,

Недѣла Свѣтѣа Трѡнцы.

Киево-Печерской Лавры

491 Пѣснь ѧ. Канѡна Праздника Пѣрвый, Творѣнїе Космы монаха. Гласъ З̣.

Пѡн - томъ по - крыѣ Фла - ра - ѡ - на съ ко - леѣ - нї - ца - ми,

со - кры - ша - ѡнъ брѧ - нн мѡш - це - ю вы - со - ко - ю,

по - ѡмъ ѡ - мѡ, ѡ - кв про сла - ви - са.

Недѣла Свѣтѣа Трѡнци.

Киево-Печерской Лавры

Канѡна Праздника Пѣрвый, Творѣнїе Космы Монаха. Гласъ 3̣.

497 Пѣснь 6̣.

Съ вы-со-ты сї - ло - ю, оу - че - ни - коумъ Хрис - те,

499

дѡн - де - же ѡб - ле - цѣ - те - са, рѣкзъ ѿ - сї, сѣ - дѣ - те во ѿ - е - рѣ - са - ли - мѣ:

501

ѿзъ же ѿ - ко Ме - не, оу - тѣ - ши - те - ла ѿ - но - го,

502

ѿ - ха Мо - е - го же ѿ - ца по - лаѡ, въ Нѣм - же оу - твер - ди - те - са.

Недѣла Свѣтлыа Трѡнцы.

Киево-Печерской Лавры

Ванѡна Праздника Пѣрвый, Творѣнїе космы монаха. Гласъ 3̣.

504 Пѣснь А.

Смо - тра́ - аи про - ро́къъ въ по-слѣд - на - а Тво - е, Хри - стѣ, при - шѣст - вї - е,

506

во - пї - а - ше: Тво - ю оу - слы - шахъ, Го - сп - ди, Гї - лѣ,

508

їа - ко вѣдѣ спас - тїи по - мѣ - зан - ны - а Тво - а при - шѣлѣ ѣ - сїи.

Недѣла Свѣтлыа Трѡнцы.

Киево-Печерской Лавры

Ванѡна Праздника Пѣрвыи, Творѣнїе коемы монаха. Гласъ 3̣.

509 Пѣснь 6̣.

Стрѣ - ха рѣ - ди Тво - е - го за - ча - тыи, Го - сп - ди, во чре - вѣ про - ро - ковъ,

511

и ро - ж - ден - ныи на зем - ли духъ спа - се - нї - а,

512

и по - чвль - ска - а серд - ца со - зи - да - етъ члв - ка,

513

и въ вѣр - ныхъ пра - выи ѡб - нов - лѣ етъ - ся:

514

Свѣтъ бо и мїръ за - не Тво - ѡ по - ве - лѣ - нї - а.

Недѣла Свѣтѣа Трѡнци.

Киево-Печерской Лавры

Пѣснь 5. Канѡна Праздника Пѣрвый, Творѣнїе коелмы монаха. Гласъ 3.

516

ПЛА - ВА - Ю - ЦА - ГО ВЪ МОЛ - ВѢ ЖИ - ТѢЙ - СКНУХЪ ПО - ПЕ - ЧЕ - НИИ,

518

СЪ КО - РАБ - ЛЕМЪ ПО - ТО - ПЛА - Е - МА ГРѢ - ХИ,

520

И ДЪ - ШЕ - ТЛѢН - НО - МЪ СВѢ - РЮ ПРИ - МЕ - ТА - Е - МА,

521

Я - КѠ І - Ѡ - НА, ХРИ - ТЕ, КО - ПІ - Ю ТИ:

522

ИЗЪ СМЕР - ТО - НОС - НЫ - А ГЛѢ - БИ - НЫ ВОЗ - ВЕ - ДИ МЯ.

Недѣла Свѣтѣа Трѡнцы.

Киево-Печерской Лавры

524 Пѣснь 3. Канѡна Праздника Пѣрвѣй, Творѣнїе Космы монаха. Гласъ 3.

Вз пѣщь ѡг - нен - нѡ - ю ввѣр - же - ни пре - по - доб - нї - и ѡт - ро - цы,

ѡгнь вз рѡ - сѣ пре - ло - жї - ша,

во - пѣ - вѣ - нї - емъ сї - це во - пї - ю - ще:

Бла - го - гла - венъ ѡ - сї - Гѡс - по - ди Бѡ - же ѡ - тѣцъ на - шнѡхъ.

Недѣла Свѣтѣа Трѡнцы.

Киево-Печерской Лавры

Канѡна Праздника Пѣрвый, Творѣнїе космо монаха. Гласъ 3̄.

529 Пѣснь ѿ.

Не - ш - пѣль - на - ѿ Ѡг - ню ————— въ Сї - на - и при - чащ - ша - ѿ - са

531

къ - пи - на, Бо - га га - вѣ ————— мед - ле - но - ѿ - зыч - но - мѡ и гд҃г - нѣ - во - мѡ

533

Мѡ - ѵ - се - о - ви, и Ѡт - ро - ки рев - носить Бо - жи - ѿ

535

Три не - пре - бо - рѣ - мы - ѿ во Ѡг - нѣ пѣв - цы по - ка - за:

536

всѡ дѣ - ла Го - по - да на Го - по - да по - ѣ - те,

538

и пре - воз - но - сѣ - те во всѡ вѣ - ки.

Недѣла Свѣтѣа Трѡнци.

Киево-Печерской Лавры

Ванѡна Праздника Пѣрвый, Творѣнїе Коемы Монаха. Глазъ З.

Шкенъ д.

540

Музыкальная запись для линии 540. Включает ноты для тенора и баса. Текст: Не - тлѣ - нї - а нс - кѡ - шѣ - нї - емъ рѡжд - ша - а,

541

Музыкальная запись для линии 541. Включает ноты для тенора и баса. Текст: ѿ Все - хн - тре - цѡ Глѡ - вѣ плѡть вза - н - мо - дав - ша - а,

543

Музыкальная запись для линии 543. Включает ноты для тенора и баса. Текст: Ма - ти Не - нс - кѡ - со - мѡж - на - а дѣ - во Бо - го - рѡ - дн - це,

545

Музыкальная запись для линии 545. Включает ноты для тенора и баса. Текст: прї - а - те - ли - це Не - стѣр - пнї - ма - гѡ, сел - ѡ Не - вѣ - стнї - ма - гѡ

547

Музыкальная запись для линии 547. Включает ноты для тенора и баса. Текст: Знж - днї - те - ла Тво - е - гѡ, Та - ве - ли - ча - емъ.

Недѣла Свѣтѣа Трѣнци.

Иный канѡнъ Гласъ д.

Кіево-Печѣрской Лавры

Пѣснь ѧ. Ирмосъ:

549

Бо-жѣст - вен-нымъ по-кро - вѣнъ — ме-ле - но - а-зѣч - ный ма - комъ,

551

из-вн-тѣи-ство-ва Бо - го - пи-сан-ный за - конъ: — тѣ - нѣ бо ѿ-ра-съ

553

Ѿ-че-сѣ оум-на - гѡ, вн - дѣтѣ съ - ща-го, и на-с-чѣ-ет-сѧ ас-ха ра - зѣ-мѣ,

556

хва - ла Бо - жѣст - вен - ны - ми пѣснь - ми.

Недѣла Свѣтѣа Трѡнцы.

Иныи канѡны Гласъ Ѧ.

Кіево-Печѣрской Лѣвры

Пѣснь ѿ Ирмосъ:

558

Раз-вѣр-зе оубо - бы не-чѣд-ство-вав-ши - а оубо - зы,

560

до-сѧ - дѡ же не-с-до-бо-тер-пн-мъ бла-го-чѣд-ство-у-щн-а, ѡ-дн-на мо-лит - ва

562

про-рѡ-чн-цы дрѣв - ле ии - ны, но-сѧ - щн-а дѡхъ со-крѡ-щенъ,

564

къ снль - но-мъ и бо-гъ ра - зѡ - мѡвъ.

Недѣла Свѣтѣа Трѣнци.

И҃ный канѡнъ Гласъ д҃.

Кіево-Печѣрской Лавры

Пѣснь д҃.

567

Ца - рю ца - реи, га - ко-выи ѿ га - ко-ва - гв ѿ-дѣнъ, Слово про-из-ше-дый

570

ѿ От-ца без-ви-нов-на-гв, рав-но-мош - на-го Тво-е - го дѣ - ха

572

И - пое - то-лѡмъ и҃с-тѣн-нѡ по-слѡзъ ѿ-и҃, га-кѡ бл-го-дѣ-те-ла по-ю-щѣмъ:

575

сла - ва дер - жа - вѣ Тво - ей Го - по - дн.

Недѣла Свѣтѣла Трѡнцы.

Пѣснь ѿ Ирмѡзъ:

Иный канѡнъ Гласъ Ѣ.

Кіево-Печѣрской Лавры

577

Рѣ - шѣ - нѣ - телъ - но - е ѡ - чн - цѣ - нї - е глѣ - хѡвз,

578

Ѡг-не-дѣх-но-вѣн - нѣ-ю прї-н - мї-те дѣ-хл - рѡ - еѡ, Ѡ члѣдѡвѣ-то-ѡб-рѣз-на - ѡ

580

цѣр-кѡв - на - ѡ: нѣ-нѣ Ѡ сї - ѡ - на бо иѡ - ѡ - де за-кѡнз,

582

ѡ - зы-ко-ѡг - не - ѡб-рѣз - на - ѡ дѣ - хл гла-го-дѣть.

Недѣла Свѣтѣа Трѡнцы.

584 Пѣснь 5. Ирмосъ:

Иный канѡнъ Гласъ 4.

Кіево-Печѣрской Лавры

584

Ѡ-чи-щѣ-ні-е-на-мъ Хрис-тѣ ѡ спа-се-ні-е-вѣ-ды-ко, воз-сѣ-а-лъ ѣ-сѣ Ѡ-дѣ-вы,

585

да-ѣ-а-кѡ про-рѡ-ка Ѡ свѣ-рѡ мор-скѡ-гѡ пѣр-сеѡ,

586

Ѡ-чи-щѣ-ні-е-на-мъ Хрис-тѣ ѡ спа-се-ні-е-вѣ-ды-ко, воз-сѣ-а-лъ ѣ-сѣ Ѡ-дѣ-вы,

587

да-ѣ-а-кѡ про-рѡ-ка Ѡ свѣ-рѡ мор-скѡ-гѡ пѣр-сеѡ,

588

Ѡ-чи-щѣ-ні-е-на-мъ Хрис-тѣ ѡ спа-се-ні-е-вѣ-ды-ко, воз-сѣ-а-лъ ѣ-сѣ Ѡ-дѣ-вы,

589

да-ѣ-а-кѡ про-рѡ-ка Ѡ свѣ-рѡ мор-скѡ-гѡ пѣр-сеѡ,

Недѣла Свѣтыя Троицы.

Пѣснь 3. Ирмосъ:

Иный канѡнъ Гласъ д̣.

Кіево-Печѣрской Лавры

591

Во - глас - на - ѿ воз - шѣ - мѣ, О - ган - ска - ѿ пѣснь,

Detailed description: This system contains two measures of music. The first measure (591) has a treble clef and a key signature of two flats. The melody is written on a single staff, and the bass line is on a separate staff below. The lyrics are 'Во - глас - на - ѿ воз - шѣ - мѣ, О - ган - ска - ѿ пѣснь,'.

593

по - чи - тѣ - ти зла - то - со - тво - рѣн - ныи без - дѣш - ныи и с - тѣ - канъ:

Detailed description: This system contains two measures of music. The first measure (593) continues the melody from the previous system. The lyrics are 'по - чи - тѣ - ти зла - то - со - тво - рѣн - ныи без - дѣш - ныи и с - тѣ - канъ:'.

594

Оу - тѣ - шн - те - ле - ва же свѣ - то - нѡс - на - ѿ Бла - го - дѣ - ть по - чет - вѣ - етъ,

Detailed description: This system contains two measures of music. The first measure (595) continues the melody. The lyrics are 'Оу - тѣ - шн - те - ле - ва же свѣ - то - нѡс - на - ѿ Бла - го - дѣ - ть по - чет - вѣ - етъ,'.

595

ѣ - же ко - пѣ - ти: Трѡ - и - це ѣ - дѣ - на - ѿ, Рав - но - силъ - на - ѿ,

Detailed description: This system contains two measures of music. The first measure (597) continues the melody. The lyrics are 'ѣ - же ко - пѣ - ти: Трѡ - и - це ѣ - дѣ - на - ѿ, Рав - но - силъ - на - ѿ,'.

597

Без - на - чаль - на - ѿ, Бла - го - сло - ве - на ѣ - сѣ.

Detailed description: This system contains two measures of music. The first measure (599) continues the melody. The lyrics are 'Без - на - чаль - на - ѿ, Бла - го - сло - ве - на ѣ - сѣ.' The second measure (600) ends with a double bar line.

Недѣла Свѣтѣа Трѡнцы.

И́ный канѡнъ Гласъ Ѧ.

Кіево-Печѣрской Лавры

600 Хвалѣмъ, Благословѣмъ:

Хва - лимъ, бла - го - сло - вѣмъ, по - кла - нѣ - ем - ся Го - споду - де - ву,

601

по - ю - щѣ и́ пре-воз-но-са-ще во всѣ вѣ - кнѣ.

603 Пѣснь и́. Ирмосъ:

Раз-рѣ - ша - етъ оубо - зы, и́ ѡ - ро - ша - етъ пла - мѣнь

605

Три-свѣт - лыи́ Го-го-на-ча-лѣ-мъ оубо - разъ, по - ютъ оубо - ро-цы,

608

бла - го - словѣтъ же ѡ - днѣ - на - го Спа - са и́ все-дѣ - те - ля,

610

ѡ - квъ бла - го - дѣ - те - ля, со-тво-рен - на - мъ всѣ - че - ка - лѣтварь.

Недѣла Свѣтлыа Трѡнцы.

Припѣвкы къ Пѣсни 4.

Припѣвкы 4-й пѣсни канѡна

Кіево-Печѣрской Лавры

1-го Канѡна.

612

Музыкальный фрагмент для 1-го канона, меры 612-613. Показаны две системы нот (верхняя и нижняя октавы) с русскими текстами: «Вел-чѣй» и «А҃-шѣ мо-а҃, а҃-шѣ мо-а҃».

614

Музыкальный фрагмент для 1-го канона, меры 614-615. Показаны две системы нот с русскими текстами: «И же шѡ От-ца и҃с-хо-да҃-ща го».

615

Музыкальный фрагмент для 1-го канона, меры 615-616. Показаны две системы нот с русскими текстами: «Свѣ-та҃ го а҃-ша».

Припѣвкы къ Пѣсни 4.

Припѣвкы 4-й пѣсни канѡна

6-го Канѡна.

617

Музыкальный фрагмент для 6-го канона, меры 617-618. Показаны две системы нот с русскими текстами: «Вел-чѣй» и «А҃-шѣ мо-а҃, а҃-шѣ мо-а҃».

619

Музыкальный фрагмент для 6-го канона, меры 619-620. Показаны две системы нот с русскими текстами: «Въ трѣ-ѣхъ ли-цѣхъ сѣ-ше-е».

620

Музыкальный фрагмент для 6-го канона, меры 620-621. Показаны две системы нот с русскими текстами: «Е҃-а҃-но Го-жеит-во».

Недѣла Свѣтлыа Трѡнцы.

Пѣснь д. Ирмосъ:

Иный канѡнъ Гласъ д.

Кіево-Печѣрской Лавры

621

РѢДНѢА ЦА - РИ - - - ЦЕ МА - ТЕ - РО - ДѢВ - СТВЕН - НА - А ГЛѢ - КО:

623

ВЛѢКА БО ОУ - ДО - БО - УБ - РА - ЦА - ТЬЕ - НА - А БЛА - ГО - ГЛА - ГО - ЛИ - ВА - А ОУ - СТА,

625

ВН - ТИ - СТВО - ВА - ТИ НЕ МО - ГУТЪ, ТЕ - БѢ ПѢ - ТИ

627

ДО - СТОИ - НУ: ИЗ - Ш - МѢ - ВА - ЕТЪ ЖЕ ОУМЪ ВЛѢКЪ

629

ТВО - Е РОЖ - ДЕ - ТВО РА - ЗЪ - МѢ - - - ТИ.

630

ТѢМ - ЖЕ ТА СО - ГЛѢ - НУ ГЛѢ - ВИМЪ.

Недѣла Свѣтѣа Трѣнцы.

Иныи канѡны Гласъ д̣.

Кіево-Печѣрской Лавры
арр. Н.С.

632 Пѣснь а̣.

Музыкальный фрагмент для меры 632. Показаны две системы нот: верхняя (сопрано) и нижняя (альто). Мелодия в верхнем регистре, ритм — четвертные ноты. Под нотами приведены русские буквы: БО - ЖЕ́Т - ВЕН - НЫМЪ ПО - КРО - ВѢНЪ МЕД - ЛЕ - НО - А - ЗЫЧ - НЫЙ МРА́ - КОМЪ,

633

Музыкальный фрагмент для меры 633. Показаны две системы нот. Мелодия в верхнем регистре, ритм — четвертные ноты. Под нотами приведены русские буквы: ИЗ - ВИ - ТІ́Й - СТВО - ВА БО - ГО - ПІ́ - САН - НЫЙ ЗА - КО́НЪ:

634

Музыкальный фрагмент для меры 634. Показаны две системы нот. Мелодия в верхнем регистре, ритм — четвертные ноты. Под нотами приведены русские буквы: ТИ́ - НЪ БО Ѡ - РА́СЪ О́ - ЧЕ - СЕ́ ОУ́М - НА - ГЪ, ВИ́ - ДИТЪ СЪ - ЦА - ГО,

636

Музыкальный фрагмент для меры 636. Показаны две системы нот. Мелодия в верхнем регистре, ритм — четвертные ноты. Под нотами приведены русские буквы: И́ НА - С - ЧА́ - ЕТ - СЪ ДЪ - ХА РА́ - ЗЪ - МЪ,

637

Музыкальный фрагмент для меры 637. Показаны две системы нот. Мелодия в верхнем регистре, ритм — четвертные ноты. Под нотами приведены русские буквы: ХВА - ЛА́ БО - ЖЕ́Т - ВЕН - НЫ - МИ ПѢ́СНЬ - - МИ.

Недѣла Свѣтлыя Трѡнцы.

Кіево-Печѣрской Лавры
арр. Н.С.

639 Пѣснь 6. Ирмосъ:

Иный канѡнъ Гласъ д̣.

Музыкальная партитура для первой строки (639). Включает верхнюю и нижнюю системы нот, с ключом фа-бемоль и ритмом 4/4. Под нотами текст: РАЗ - ВЕР - ЗЕ ОУТ - РО - БЫ НЕ - ЧАД - СТВО - ВАВ - ШИ - А ОУ - ЗЫ,

Музыкальная партитура для второй строки (640). Включает верхнюю и нижнюю системы нот, с ключом фа-бемоль и ритмом 4/4. Под нотами текст: ДО - СА - ДЪ ЖЕ НЕ - С - ДО - БО - ТЕР - ПИ - МЪ БЛА - ГО - ЧАД - СТВЪ - Ю - ШИ - А,

Музыкальная партитура для третьей строки (641). Включает верхнюю и нижнюю системы нот, с ключом фа-бемоль и ритмом 4/4. Под нотами текст: Е - ДИ - НА МО - ЛИТ - ВА ПРО - РО - ЧИ - ЦЫ ДРЕВ - ЛЕ ИИ - НЫ,

Музыкальная партитура для четвертой строки (642). Включает верхнюю и нижнюю системы нот, с ключом фа-бемоль и ритмом 4/4. Под нотами текст: НО - СА - ШИ - А АСХЪ СО - КРЪ - ШЕНЪ,

Музыкальная партитура для пятой строки (643). Включает верхнюю и нижнюю системы нот, с ключом фа-бемоль и ритмом 4/4. Под нотами текст: КЪ СНАЛЬ - НО - МЪ И ГО - ГЪ РА - ЗЪ - МВЪ.

Недѣла Свѣтѣа Трѡнцы.

Вієво-Печѣрской Лѣкры
арр. Н.С.

И҃ный канѡнъ Гласъ Д.

644 Пѣснь Д.

Ца - рю̀ ца - ре́и, га́ - ко - вѣи ѿ́ га́ - ко - ва́ - гв ѿ́ - дѣиъ

645

Гло́ - ве про - нз - ше́ - дыи ѿ́ От - ца́ без - ви - но́в - на - гв,

646

рав - но - мо́щ - на - го Тво - е - го́ дѣ - ха́ и҃ - по́с - то - лумъ и҃с - тин - нв по - слѣлъ ѿ́ - сѣи,

647

га́ - квъ Бла - го - дѣ́ - те - лѣ по - ю́ - цымъ:

648

сла́ - ва дер - жа́ - вѣ Тво - е́и Го́с - по - дѣи.

Недѣла Свѣтѣа Тронцы.

И҃ный канѡнъ Гласъ д҃.

Кіево-Печѣрской Лавры
арр. Н.С.

Пѣснь ѿ. Ирмосъ:

650

Рѣ - шѣ - тель - но - е ѡ - чн - цѣ - нї - е грѣ - хѡвъ,

651

Ѡ - ге - дѣ - хо - вен - нѣ - ю прї - н - мѣ - те дѣ - ха ро - сѣ,

652

Ѡ - ча - да свѣ - то - об - рѣз - на - ѡ цер - кѡв - на - ѡ:

653

ны - нѣ ѡ - бї - ѡ - на ко нѣз - ы - де за - конъ,

654

ѡ - зы - ко - Ѡ - ге - об - рѣз - на - ѡ дѣ - ха бла - го - дѣть.

Недѣла Свѣтѣа Трѣнци.

Кіево-Печѣрской Лавры
арр. Н.С.

656 Пѣснь 5. Ирмосъ:

Иный канѡнъ Гласъ 4.

656
Ѡ - чи - щѣ - нї - е на́мъ Хри́с - те́ и спа - се́ - нї - е Вла - ды́ - ко,
Ѡ - чи - щѣ - нї - е на́мъ Хри́с - те́ и спа - се́ - нї - е Вла - ды́ - ко,

657
воз - сї - а́лъ ѿ - сѣ́ Ѡ дѣ́ - бы,
воз - сї - а́лъ ѿ - сѣ́ Ѡ дѣ́ - бы,

658
да ѣ́ - ко про - ро́ - ка Ѡ свѣ́ - ра мор - скá - гѡ пѣр - се́и І - ѡ - нѣ́,
да ѣ́ - ко про - ро́ - ка Ѡ свѣ́ - ра мор - скá - гѡ пѣр - се́и І - ѡ - нѣ́,

659
Ѡ тлѣ́ и́с - хи - тї́ - ши, все - го́ ѡ́ - да́ - ма все - ро́д - на па́д - ша - го.
Ѡ тлѣ́ и́с - хи - тї́ - ши, все - го́ ѡ́ - да́ - ма все - ро́д - на па́д - ша - го.

Недѣла Свѣтѣа Трѡнцы.

Иный канѡнъ Гласъ д̄.

Вѣко-Печѣрской Лѣкры

арр. Н.С.

660 Пѣснь 3. Ирмосъ:

Во - гла - на - ѿ воз - шѣ - мѣ ор - ган - ска - ѿ пѣснь,

661

по - чи - тѣ - ти зла - то - со - тво - рѣн - ный без - дѣш - ный ис - тѣ - канъ:

662

оу - чѣ - ши - те - ле - ва же свѣ - то - нѡс - на - ѿ

663

бла - го - дѣть по - чест - вѣ - стъ, ѿ - же во - пѣ - ти:

664

трѡ - н - це ѿ - дѣ - на - ѿ, рав - но - сѣль - на - ѿ,

665

без - на - чѣль - на - ѿ, бла - го - сло - вѣ - на ѿ - сѣ.

Недѣла Свѣтѣа Трѣнци.

Вієво-Печѣрской Лѣкры
арр. Н.С.

Иный канѡнъ Гласъ д.

666

Хвѣлимъ, благоговѣмъ, покланѣемъ Господеви, поюще и превозносѣще во всѣ вѣ - ки.

667

Пѣснь ѿ Ирмо́зъ:

Раз - рѣ - ша - етъ о́у - зы, и ѡ - ро - ша - етъ пла - мь

668

Три - свѣт - лыи Го - го - на - ча - ли ѡ - б - разъ,

669

по - ютъ ѡт - ро - цы, бла - го - сло - вить же ѡ - дѣ - на - го

671

спѣ - са и все - дѣ - те - ля, ѿ - ко бла - го - дѣ - те - ля,

672

со - тво - рѣн - на - ѡ всѣ - чес - ка - ѡ твѣрь.

Недѣла Свѣтѣа Трѣнци.

Вієко-Печѣрской Лѣкры
арр. Н.С.

Пѣснь д. Ірмосъ:

Иный канѡнъ Гласъ д.

674

Рѣ - дѣи - са Ца - рѣ - це Ма - те - ро - дѣв - ствен - на - ѿ Сла - во:

675

всѣ - ка бо оу - до - бо - ве - ра - щѣ - тель - на - ѿ бла - го - гла - го - ли - ва - ѿ оу - ста,

676

вн - тѣи - ство - ва - ти не мо гѣтъ, Те - бѣ пѣ - ти до - стоѣ - ны: ѿз - ѡ - мѣ - ва - етъ же

678

оумъ всѣмъ тво - є Рож - деств - во ра - зѡ - мѣ - ти.

679

тѣм - же Тѣ со - глас - ны сла - вимъ.

Недѣла Свѣтѣа Трѣнцы.

Кіево-Печѣрской Лѣвры

Припѣвъ ѿ-и:

Припѣвъ ѿ-и пѣсни канѡна

681

Вѣ - ли - чѣй дѣ - шѣ мо - ѡ, ѿ - же ѡ От - ца и с - хо - да - ца - го

683

Свѣ - та - го дѣ - - - ча.

Припѣвъ ѿ-и:

685

Вѣ - ли - чѣй дѣ - шѣ мо - ѡ, въ трѣ - ёхъ ли - цѣхъ сѣ - ше - е

687

ѿ - дѣ - но по - жест - вѡ.

Недѣла Свѣтлыа Трѡнцы.

Ќвнхѡдх

689 Пѣснь ѧ. Ирмосъ:

Иныи канѡнх Гласъ ѧ.

Бо - жѣст - вен - нымъ по - кро - венъ мед - ле - но - ѡ - зыч - ныи мрѧ - комъ,

691

иъ - вн - тѧ - ство - ва бо - го - пѧ - сан - ныи за - конъ:

692

тѧ - нъ бо ѡ - расъ ѡ - че - сѣ оум - на - гъ, вѧ - дитъ съ - ца - го,

694

и на - с - ча - ет - сѡ арх - ра - зъ - мъ,

695

хва - ла Бо - жѣст - вен - ны - ми пѣснь - - ми.

Недѣла Свѣтѣа Трѡнцы.

И҆ный канѡнъ Гласъ д҃.

Ѡбихѡдъ

697 Пѣснь г҃. Ирмосъ:

Гласъ - вѣр - зе о҃уб - ро - бы не - чаа - ство - вав - шї - ѿ о҃уб - зы,

699

до - са - а же не - с - до - бо - тер - пї - ма бла - го - чаа - ство - ю - щї - ѿ,

700

ѡ - дї - на мо - лїт - ва про - ро - чї - цы древ - ле и҆н - ны,

701

но - са - щї - ѿ а҃хъ со - крѡ - шенъ, къ силъ - но - ма и҆ бо - га

703

ра - - - за - мѡвъ.

Недѣла Свѣтѣа Трѣнцы.

Пѣснь ̑. Ирмосъ:

Иный канѡнъ Гласъ ̑.

Ќвнѡдъ

705

Ца - рю̀ ца - ре́й, ѡ - ко - вѣй ѡ ѡ - ко - вѣ - гѡ ѡ - дѣнъ

707

Гло - ве про - из - ше́ - дыи ѡ ѡт - ца без - ви - но́в - на - гѡ,

708

Рав - но - мо́ц - на - го Тво - е - го́ а́ - ха ѡ - по́ - то - лѡмъ

709

ѡс - тѣн - нѡ по - сла́в ѡ - дѣнъ, ѡ - ко - вѡ - бл - го - дѣ - те - ла по - ю́ - цѡмъ:

711

сла́ - ва дер - жа́ - вѣ Тво - е́й Го́с - по - дѣ.

ΠΕΔΕΛΑ ΣΒΑΤΥΙΑ ΤΡΟΝЦУ.

713 ΠѢСНЬ ѿ. Ἰρμός:

ἸΝΥЙ ΚΑΝΩΝΖ ΓΛΑΨ Δ̣.

ὉΒΗΧΟΔΖ

713

ΡѢ - ШІ - ТЕЛЪ - НΟ - Ε Ѡ - ЧИ - ЦΕ - ΝΙ - Ε грѢ - ΧΩΒΖ,

714

ὉΓ - ΗΕ - ΔΧ - ΝΟ - ΒΕΗ - ΗΣ - Ю прї - Η - ΜΗ - ΤΕ ΔΣ - χα ρό - εδ,

715

Ѡ - ЧА - ΔΑ ΣΒѢ - ΤΟ - ΟΒ - ΡΑЪ - ΝΑ - Ѡ ЦΕΡ - ΚΩΒ - ΝΑ - Ѡ:

716

ΝΥ - ΝѢ Ѡ - ΙѠ - ΝΑ ΒΟ ἸΖ - Υ - ΔΕ ΖΑ - ΚΟΝΖ,

717

Ѡ - ΖΥ - ΚΟ - ΟΓ - ΗΕ - ΟΒ - ΡΑЪ - ΝΑ - Ѡ ΔΣ - χα Бла - го - ΔΑΤΉ.

Недѣла Свѣтѣа Трѡнцы.

Пѣснь 5. Ирмосъ:

Ὁβηχόδω

Иный канѡнъ Гласъ д̣.

719

Ѡ - чи - щѣ - нї - е на́мъ Хри - стѣ ѿ спа - се́ - нї - е Вла - ды́ - ко,

720

воз - сї - а́мъ ѿ - снѣ Ѡ дѣ - бы,

721

да ѿ - кв про - ро - ка Ѡ свѣ - ра мор - скá - гω пѣр - сеѿ І - ѡ - нѡ,

722

Ѡ тлѣ ѿ - хи - тнѣ - ши, все - го ѿ - да - ма все - ро́д - на па́д - ша - го.

Недѣла Свѣтѣа Трѡнцы.

Пѣснь 3. Ирмосъ:

Иный канѡнъ Гласъ д.

Ѡбихѡдъ

723

Го - глас - на - ѡ воз - шѡ - мѣ Ѡр - ган - ска - ѡ пѣснь,

724

по - чи - тѣ - ти зла - то - го - тво - рѣн - ный без - дѡш - ный и с - тѡ - канъ:

725

Ѡу - тѣ - ши - те - ле - ва же свѣ - то - нѡс - на - ѡ бла - го - дѣть по - чет - вѡ - етъ,

726

Ѡ - же во - пѣ - ти: Трѡ - н - це Ѡ - дѣ - на - ѡ,

728

рав - но - сѣль - на - ѡ, без - на - чѣль - на - ѡ, бла - го - гло - вѣ - на Ѡ - сѣ.

Недѣла Свѣтѣа Трѣнцы.

Ὁβηχόα

Ἰνѣй канѡнз Гласз д̣.

729

Хвалѣмз, благословѣмз, покланѣемса Господевн, поюще ѿ превозносѣще во всѣа вѣкѣ - ки.

730 Пѣснь ѿ Ирмосз:

Раз - рѣ - ша - етз ѡ - зы, ѿ - ро - ша - етз пла - мѣнь

732

Три - свѣт - лыи бо - го - на - ча - ли - ѿ ѿ - разз, по - ютз ѿт - ро - цы,

734

благ - го - сло - вѣтз же ѿ - дѣ - на - го спѣ - са все - дѣ - телз,

735

ѡ - кв благо - дѣ - телз, со - тво - рѣн - на - ѿ всѣа - чес - ка - ѿ твѣрѣ.

Недѣла Свѣтлыа Трѡнцы.

Ќвнхѡдѡ

Пѣснь д. Ѳрмосъ:

Ѳнын канѡнъ Гласъ д.

737

Рá - дѣи - са Ца - рѣ - це, Ма - те - ро - дѣв - ствен - на - ѡ гла - во:

739

влá - ка бо оѰ - до - бо - ш - бра - ца - тель - на - ѡ бла - го - гла - го - ли - ва - ѡ оѰс - та:

740

вѡ - тѣи - ство - ва - ти не мѡ - гѣтъ, Те - бѣ пѣ - ти до - стѡи - ны:

742

ѡз - ш - мѣ - ва - етъ же оѰмъ влáкъ тво - è Рож - деи - тво ра - зш - мѣ - ти.

743

тѣм - же Тѡ со - глас - ны гла - - вѡмъ.

Недѣла Свѣтѣа Трѡнцы.

Пѣснь ѧ. Ирмосъ:

Иныи канѡны Гласъ ѧ.

Переложение С. Трубачева

745

По - жѣст - вен - нымъ по - кро - вѣнъ мед - ле - но - л - зыч - ныи

Musical notation for measures 745-746, featuring a treble and bass clef with a key signature of one sharp (F#) and a common time signature. The melody is primarily in the treble clef, with a supporting bass line. The lyrics are written below the notes.

747

мра - комъ, ѡз - ви - тїи - ство - ва бо - го - пі - сан - ныи за - конъ:

Musical notation for measures 747-748, continuing the previous system. The melody and bass line are consistent with the previous system.

749

тїи - нѡ бо ѡ - ра - сѣ о - че - сѣ оум - на - гѡ,

Musical notation for measures 749-750, continuing the previous system. The melody and bass line are consistent with the previous system.

751

вї - дитъ сѡ - ца - го, ѡ на - сѣ - ча - ет - сѡ ас - ха ра - зѡ - мѡ,

Musical notation for measures 751-752, continuing the previous system. The melody and bass line are consistent with the previous system.

753

хѡла - ла бо - жѣст - вен - ны - ми пѣснь ми.

Musical notation for measures 753-754, concluding the system. The melody and bass line are consistent with the previous system.

Недѣла Свѣтѣа Трѡнцы.

И҆ный канѡнъ Гласъ д҃.

Переложение С. Трубачева

Пѣснь г҃. Ирмосъ:

755

ГЛЗ - ВЕР - ЗЕ ОУТ - РО - БЫ НЕ - ЧАД - СТВО - ВЛВ - ШИ - А ОУ - ЗЫ,

757

ДО - СА - ДЪ ЖЕ НЕ - С - ДО - БО - ТЕР - ПИ МЪ

758

БЛА - ГО - ЧАД - СТВО - Ю - ШИ - А, Е - ДИ - НА МО - ЛИТ - ВА

760

ПРО - РО - ЧИ - ЦЫ ДРЕВ - ЛЕ И҆Н - НЫ, НО - СА - ШИ - А

762

АДХЗ СО - КРД - ШЕНЪ, КЪ СІА - Л - НО - МЪ И҆ БО - ГА РА - З - МОВЪ.

Недѣла Свѣтыѣ Тронцы.

Переложение С. Трубачева

764 Пѣснь ̑. Ирмосъ:

Иныи канѡнъ Гласъ ̑.

Ца - рю̀ ца - ре́и, га - ко - выи ѿ га - ко - ва́ - гѡ

Е - динъ Гло - ве про - нз - ше́ - дыи ѿ От - ца без - ви - но́в - на - гѡ,

Рав - но - мо́щ - на - го Тво - е - го а́ - ха и́ - пос - то - лѡмъ

и́е - тни - нѡ по - гла́зъ е́ - ии, га́ - квъ Бла - го - дѣ́ - те - ла

по - ю́ - цыма: сла́ - ва дер - жа́ - вѣ Тво - е́и Го́с - по - ди.

Недѣла Свѣтѣа Трѣнцы.

Пѣснь ѿ. Ирмосъ:

Иный канѡнъ Гласъ д̣.

Переложение С. Трубачева

774

Рѣ - шѣ - нѣ - нѡ - е ѡ - чн - цѣ - нѣ - е грѣ - хѡвъ,

Detailed description: This system contains the first two measures of the hymn. It features a vocal line on a treble clef staff and a piano accompaniment on a bass clef staff. The melody is primarily quarter notes with some eighth notes. The lyrics are written below the vocal line.

775

Ѡ - гнѣ - дох - нѡ - бѣн - нѣ - ю прї - н - мѣ - те аѡ - ха рѡ - сѣ,

Detailed description: This system contains measures 775 and 776. The vocal line continues with quarter notes and eighth notes. The piano accompaniment consists of chords and moving lines. The lyrics are written below the vocal line.

777

Ѡ - чѣ - да свѣ - то - об - рѣз - на - ѡ

Detailed description: This system contains measures 777 and 778. The vocal line has some rests and then continues with quarter notes. The piano accompaniment features chords and moving lines. The lyrics are written below the vocal line.

779

цѣр - кѡв - на - ѡ: Ны - нѣ ѡ - сѣ - ѡ - на бо

Detailed description: This system contains measures 779 and 780. The vocal line has a colon after 'на' and then continues with quarter notes. The piano accompaniment features chords and moving lines. The lyrics are written below the vocal line.

781

н - зы - де За - конъ, а - зы - ко - о - гнѣ - об - рѣз - на - ѡ

Detailed description: This system contains measures 781 and 782. The vocal line has a comma after 'конъ' and then continues with quarter notes. The piano accompaniment features chords and moving lines. The lyrics are written below the vocal line.

783

аѡ - ха Бла - го - да - ть.

Detailed description: This system contains measures 783 and 784. The vocal line has a colon after 'аѡ ха' and then continues with quarter notes. The piano accompaniment features chords and moving lines. The lyrics are written below the vocal line.

Недѣла Свѣтѣа Тронцы.

И҃ный канѡнъ Гласъ д̣.

Переложение С. Трубачева

Пѣснь 5. Ирмосъ:

Ѡ - чи - щѣ - ні - е на́мъ. Хри - стѣ́ и спа - се́ - ні - е Вла - ды́ - ко,

787

воз - сѣ́ - а́лъ ѿ - сѣ́ Ѡ Дѣ́ - вы, да ѣ́ - ко про - ро́ - ка

789

Ѡ свѣ́ - ра мор - сѣ́ - га пер - се́й і́ - ѡ - нѣ́,

791

Ѡ тлѣ́ и҃с - хи - тѣ́ - ши, все - го́ і́ - да́ - ма все - ро́д - на па́д - ша - го.

Недѣла Свѣтлыя Трѡнцы.

Пѣснь 3. Ирмосъ:

Иныи канѡны Гласъ д.

Переложение С. Трубачева

793

Го - глас - на - ѿ воз - шѣ - мѣ ор - ган - ска - ѿ пѣснь,

795

по - чи - тѣ - ти зла - то - со - тво - рѣн - ныи без - душ - ныи и с - тѣ - канъ:

797

оу - тѣ - ши - те ле - ва же свѣ - то - нѡс - на - ѿ бла - го - дѣть

799

по - чет - вѣ - стъ, ѿ - же во - пѣ - ти: Трѡ - н - це ѿ - дѣ - на - ѿ,

802

рав - но - силъ - на - ѿ, без - на - чаль - на - ѿ, бла - го - сло - ве - на ѿ - си.

Недѣла Свѣтѣа Трѣнцы.

Иныи канѡны Гласъ д.

Переложение С. Трубачева

804 Хвѣлимъ, благословимъ:

Хвѣлимъ, благословимъ, покланяемъ Са Господеви,

805

поюще и превозносите во всякъ кн.

807 Пѣснь ѿ Ирмосъ:

Разрешаетъ оубо, и убошаетъ пламень

809

Три-свѣтлый Богоначальникъ образъ, поютъ отроцы,

811

благословитъ же единаго Спаса и вседѣтеля,

813

ѿ-къ Благодѣтеля, со-твореннаго всаческиа творь.

Недѣла Свѣтѣа Трѡнцы.

Пѣснь 4. Ирмосъ:

Иный канѡнъ Гласъ 4.

Переложение С. Трубачева

815

Радѡи-ца Ца-ри - - - це, ма-те-ро-дѣв-ствен-на-а Гдѣ бо:

817

всѣ-ка бо оубо-во-бра-ща-тель-на-а бла-го-глаго-лан-ва-а оубо-та

819

вн-тѣи-ствова-ти не-мо-гутъ, те-бѣ пѣ-ти до-стоѣ-ны:

822

и-же-мѣ-ва-етъ же оумъ всѣхъ тво-е ро-ж-де-ство

824

ра-же-мѣ-ти. Тем-же та со-глас-но сла-внѣ.

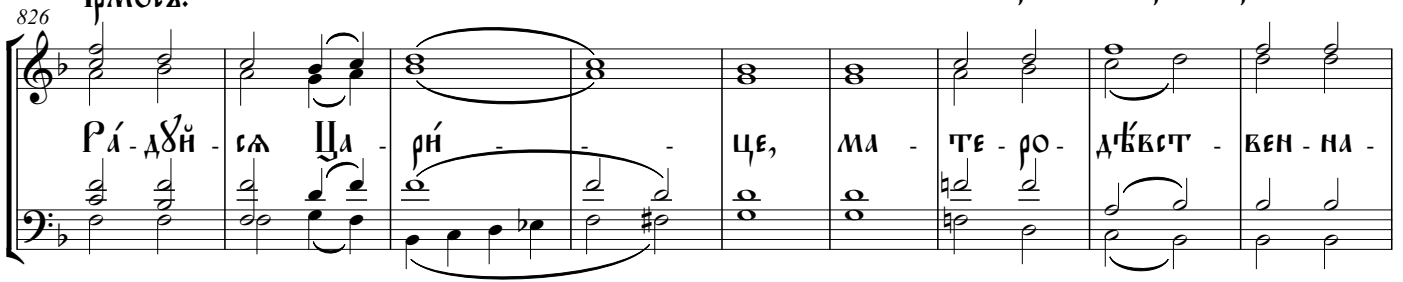
Недѣла Сѣѣа Пентикостѣн.

Задостѣнникъ

Прот. Пѣтръ Тѣрчаніновъ

Ірмосъ:

826



Рá-дѣи - сá Ца - рѣ - це, ма - те - ро - дѣвст - вен - на -

835



а - гла - во: всá - ка бо оу - до - бо - ве - ра - ца -

843



тель - на - а бла - го - гла - го - ли - ва - а оу - с - та - ви - тѣн -

853



ство - ва - ти - не - мо - гѣтъ, те - бѣ - пѣ - ти до - стѣн - нъ:

863



ѣз - з - мѣ - ва - етъ же оумъ - всáкъ тво - е ро - ж - де - ст - во

872



ра - з - мѣ - ти. Гѣм - же гá со - гла - с - нъ гла - ви - мъ.

Недѣла Свѣтѣа Трѣнци.

Кондакъ, Гласъ Ѳ.

Кіево-Печѣрской Лавры

882 Кондакъ:

ѲГ - ДА СНИЗ - ШЕДЪ Ѳ - ЗЫ - КИ СЛІ - А, РАЗ - ДѢ - ЛА - ШЕ ІА - ЗЫ - КИ ВЫШ - НІЙ:

884

ѲГ - ДА ЖЕ ѲГ - НЕИ - НИ - А Ѳ - ЗЫ - КИ РАЗ - ДА - А - ШЕ,

885

ВЪ СО - Е - ДИ - НЕ - НІ - Е ВЕА ПРН - ЗА, Њ СО - ГЛАС - НУ СЛА - ВИМЪ

887

Все - свѣ - та - го ДѢ - ха.

Недѣла Свѣтѣа Трѡнци.

Кондакъ, Гласъ ѿ.

Обиходъ

889 Кондакъ, гласъ ѿ:

889 Кондакъ, гласъ ѿ:
ѸГ - дѧ сннз - шѣдз ѿ - зы - ки слї - ѿ,

890

890
раз - дѣ - лѧ - ше ѿ - зы - ки выш - нїѿ:

891

891
ѸГ - дѧ же ѸГ - нен - ны - ѿ ѿ - зы - ки раз - да - ѿ - ше,

892

892
вз го - е - дн - нѣ - нї - е всѧ при - зѧ,

893

893
н го - глас - нѡ сла - вимз все - свѧ - тѧ - го дѸ - ха.

Недѣла Свѣтѣа Трѡнцы.

Въапостѣларіи. Подѡбенз: Нѣо звѣздамн:

Кіево-Печѣрской Лавры

Свѣтѣленз:

895

Музыкальный фрагмент, состоящий из двух систем нот (верхняя и нижняя октавы). В первой системе ноты мелодии и аккомпанемента соответствуют тексту: "Все-сва-тѣи дѣше, исхо-дѣи и зъ от ца".

Все-сва-тѣи дѣше, исхо-дѣи и зъ от ца

897

Музыкальный фрагмент, состоящий из двух систем нот. В первой системе ноты мелодии и аккомпанемента соответствуют тексту: "и гы номз при-ше дѣи кз без-кнѣж-нымз оу-че-ни-кѡмз,".

и гы номз при-ше дѣи кз без-кнѣж-нымз оу-че-ни-кѡмз,

899

Музыкальный фрагмент, состоящий из двух систем нот. В первой системе ноты мелодии и аккомпанемента соответствуют тексту: "Те-бѣ бо-га по-знѣв шнхз спа-сѣи и по-мѣ-лѣи всѣхз.".

Те-бѣ бо-га по-знѣв шнхз спа-сѣи и по-мѣ-лѣи всѣхз.

Недѣла Свѣтѣла Трѣнци.

И҆нѣ Свѣтѣленѣ:

Ѫзапостѣларіи. Подѣбенѣ: Нѣо Свѣздами:

Кіево-Печѣрскои Лѣкры

901

Свѣтъ Ѡ тѣцѣ, Свѣтъ Слѣво,

Detailed description: This system contains measures 901 and 902. It features a vocal line in a soprano clef and a piano accompaniment in a bass clef. The key signature has two flats (B-flat and E-flat). The melody is written in a style typical of Orthodox church music, with many notes beamed together. The lyrics are in Church Slavonic: 'Свѣтъ Ѡ тѣцѣ, Свѣтъ Слѣво,'.

903

Свѣтъ ѡ Свѣтѣлѣ Дѣхѣ, И҆же во Ѡзыцѣхѣ Ѡгненныхѣ

Detailed description: This system contains measures 903 and 904. The musical notation continues with the same vocal and piano parts. The lyrics are: 'Свѣтъ ѡ Свѣтѣлѣ Дѣхѣ, И҆же во Ѡзыцѣхѣ Ѡгненныхѣ'.

905

Ѣпѣтоломѣ поелѣ. И҆ тѣмѣ вѣсь мѣръ про-свѣ-

Detailed description: This system contains measures 905 and 906. The musical notation continues. The lyrics are: 'Ѣпѣтоломѣ поелѣ. И҆ тѣмѣ вѣсь мѣръ про-свѣ-'.

907

цѣетѣ Трѣнци почитѣти Свѣтѣлю.

Detailed description: This system contains measures 907 and 908. The musical notation concludes with a double bar line. The lyrics are: 'цѣетѣ Трѣнци почитѣти Свѣтѣлю.'

Недѣла Свѣтѣа Трѡнцы.

Въапостѣларіи. Подобенъ: Нѣо свѣздами:

Трѡнце-Сергіевои Лавры

Свѣтѣленъ:

909

Все - свѣ - тѣи а - ше, ис - хо - дѣи изъ От - ца и Сѣ - номъ при - шѣ -

914

дѣи кѣ безъ книж - нымъ оу - че - ни - кѡмъ, — Те - бѣ Бо -

919

га по - знав - шихъ спа - си и по - ми - лѣи всѣхъ.

Недѣла Свѣтѣа Трѡнцы.

Вѣспостѣларій. Подобенъ: Нѣо свѣздами:

Трѡнце-Гѣргіекой дѣкры

Нѣз Свѣтѣленъ:

924

Свѣтѣз, гѣцз, Свѣтѣз, Слѡ-во, Свѣтѣз ѡ Свѣ-тѣѡ.

929

дѣхз, ѡ же во ѡ-зы-цѣхз ѡг-нен-ныхз ѡ-пѡс-то-ловмз.

935

по-слѡ-сѡ. ѡ Тѣлѣмз вѣсь мѡрз про-свѣ-цѡ-.

940

ет-сѡ Трѡн-цѡ по-чи-тѡ-ти Свѣ-тѡ-ю.

Недѣла Свѣтлыя Трѡнцы.

На хвалѣтѣхъ, великое дыханіе: Гласъ д-й

Обиходъ

944 Гласъ д-й

Вѣ - ко - е ды - хѣ - нї - е да хва - ли тѣ Го - по - да,

945

хва - ли - те Го - по - да съ не - бѣсъ, хва - ли - те ѿ - го въ вѣш - ннхъ.

947

Те - бѣ по - до - ба - етѣ пѣснь Го - гѡ.

948

Хва - ли - те ѿ - го въ вѣн ѿн - ге - ли ѿ - гѡ,

949

хва - ли - те ѿ - го въ вѣн ѿн - лы ѿ - гѡ,

950

Те - бѣ по - до - ба - етѣ пѣснь Го - гѡ.

Недѣла Свѣтѣа Трѣнци.

На всѣкое дыханіе: самогласна, гласъ д, Преслѣвнаа днесь

Троице
Сергиевой
Лавры

951

Музыкальная запись для системы 951-958. Включает ноты для голоса и basso continuo. Текст: Пре-слѣв-на-а днесь вѣ-дѣ-ша всѣ ѿ-зы-цы во

959

Музыкальная запись для системы 959-966. Включает ноты для голоса и basso continuo. Текст: гра-дѣ да-вѣ-до-вѣ, ѿ-гда а҃хъ снѣ-

967

Музыкальная запись для системы 967-973. Включает ноты для голоса и basso continuo. Текст: де-свѣ-тѣи во-ог-нен-ныхъ ѿ-зы-цехъ,

974

Музыкальная запись для системы 974-981. Включает ноты для голоса и basso continuo. Текст: ѿ-ко-же бо-го-гла-го-ли-вѣи а҃ка по-вѣст

982

Музыкальная запись для системы 982-989. Включает ноты для голоса и basso continuo. Текст: вѣ-стѣ, гла-го-летѣ бо: со-бран-нымъ оу-че-ни-комъ

991

Музыкальная запись для системы 991-998. Включает ноты для голоса и basso continuo. Текст: Хри-сто-вѣи, вѣ-сть шѣи, ѿ-ко-

Недѣла Свѣтѣа Трѡнцы.

На Бѣлое дыханіе: самоглаена, глаез д, Преславноа днесь

Троице
Сергиевой
Лавры

999

же но - сѣ - мѣ ды - хѣ - нї - ю бѣ - нѣ, ѿ - нс -

1007

пол - ни домъ, ѿ - дѣ - же бѣ - хѣ сѣ - дѣ - ще:

1014

ѿ - вѣ - на - ча - ша гла - го - ла - ти стран -

1021

ны - ми гла - го - лы, стран - ны - ми оу -

1028

че - нї - н, стран - ны - ми по - ве - лѣ -

1035

нї - н свѣ - тѣа Трѡ - н - цы.

Недѣла Свѣтѣа Трѣнцы.

На хвалѣтѣхъ, вѣакоѣ дыханїе: Гласъ дѣн

Обиходъ

1042 Стѣхъ ѡ:

Сотворѣти въ нѣхъ сѣдъ написанъ:

1043

сла - ва еѣ - ѡ вѣ - дѣтѣхъ вѣѣмъ пре - по - доб - нымъ вѣ - гѡ.

Гласъ дѣ:

1044 Стѣхѣра ѡ:

Пре - сла - ва - ѡ днѣсь вѣн - дѣ - ша всѣ ѡ - зы - цы во гра - дѣ ѡ - вѣ - до - вѣ,

1046

Ѣг - да дѣхъ снѣ - де свѣ - тѣнъ во ѡг - нен - ныхъ ѡ - зы - цѣхъ,

1047

ѡ - ко - же бо - го - гла - го - ли - вынъ дѣ - ка по - вѣст - вѣ - етѣ,

1048

гла - го - летѣ бо: ѡ - бран - нымъ ѡу - че - ни - кѡмъ Хри - сто - вымъ,

Недѣла Свѣтѣа Трѡнцы.

Обиходъ

Гласъ д̣:
1049 Стѣхѣра а̣:

На хвалѣтѣхъ, всѣкоѣ дыханїе: Гласъ д̣-н̣

БЫСТЬ ШДМЗ, ГѦ - КО - ЖЕ НО - СН - МЪ ДЫ - ХА - НІ - Ю ВЪР - НЪ,

Н̣ НС - ПОЛ - НИ ДОМЪ, Н̣ - ДѢ - ЖЕ БѦ - ХЪ СѢ - ДѦ - ЦЕ:

Н̣ ВСН НА - ЧА - ША ГЛА - ГО - ЛА ТИ СТРАН - НЫ - МИ ГЛА - ГО - ЛЫ,

СТРАН - НЫ - МИ ОУ - ЧЕ - НІ - Н,

[ДВАЖДЫ.]
СТРАН - НЫ - МИ ПО - ВЕ - ЛѢ - НІ - Н СВА - ТЫ - А ТРО - Н - ЦЫ.

Недѣла Свѣтѣа Трѡнцы.

Обиходъ

1057

Стѣхъ Б:

На хвалѣтѣхъ, великое дыханіе: Гласъ д-н

Хвалите бѣа во стѣхъ гвѡ,

1058

Хва - ли - те б - го во оу - твер - же - нї - н еи - лы б - гвѡ.

Гласъ д:

1059

Стѣхѣра Б:

Духъ свѣ - тѣи бѣ оу - бѡ прїс - нѡ, ѡ - цѣ, ѡ - бѣ - детъ:

1060

ни - же на - чи - на - емъ, ни - же пре - ста - аи,

1061

но прїс - нѡ от - цѣ ѡ - бѣ - нѣ сн - нѣнъ ѡ - снѣ - ла - емъ:

1062

жн - вѡтѣ, ѡ - жн - во - тво - раи: свѣ - тѣ, ѡ - свѣ - та По - да - тель,

Недѣла Свѣтыя Трѡнцы.

Гласъ, д̄:
Стѣхѣра в̄:

Обиходъ

На хвалѣтвхъ, всѣкое дыханіе: Гласъ д̄-й

1064

Са - мо - бла - гій, ѿ Не - точ - никъ Бла - го - сты - ни:

1065

ѿм - же О - тѣцъ по - зна - вѣ - ет - сѧ, ѿ Сынъ про - слаб - лѣ - ет - сѧ

1066

ѿ ѿ всѣхъ по - зна - вѣ - ет - сѧ, ѿ - дѣ - на сѧ - ла, ѿ - дѣ - но

1068

[Дважды.]

сче - тѧ - ні - е, ѿ - дѣ - но по - кло - не - ні - е Свѣ - ты - а Трѡ - н - цы.

Недѣла Свѣтлыа Трѡнцы.

На хвалѣтѣхъ, вѣлкое дыханїе: Гласъ дѣ

Обиходъ

1069 Стѣхъ г:

Хвалѣте ѿгò на сїлахъ ѿгò,

1070

хва - лѣ - те ѿ - гò по мнó - жест - вѣ ве - лѣ - чест - вѣ - ѿ - гò.

Гласъ дѣ:

1071 Стѣхїра г:

Дѣхъ свѣ - тлїи ѿ жи - вóтѣхъ, ѿ жи - влїи ѿс - тóч - ннїхъ оум - ннїхъ:

1072

Дѣхъ пре - мѣ - рос - тнї, Дѣхъ рѣ - зѣ - ма, Бла - гїи, Прѣ - влїи, Оум - ннїхъ:

1074

ѡ - бла - да - лїи, ѡ - чн - ца - лїи пре - грѣ - шѣ - нї - ѿ:

1075

Богъ ѿ Бо - го - тво - рѣнї, ѿгнь ѡ ѿг - нѣ про - ис - хо - дѣнї:

Недѣла Свѣтѣа Трѡнцы.

Гласъ д̣:
Стѣхѣра г̣:

На хвалѣтѣхъ, великое дыханіе: Гласъ д̣-н

Обиходъ

1077

ГЛА - ГО ЛАН, ДѢ - ЛН, РАЗ - ДѢ - ЛА - ЛН ДА - РО - ВА - НІ - А,

1078

НМ - ЖЕ ПРО - РО - ЦЫ ВСН, Н БО - ЖЕЧТ - ВЕН - НІ - Н

1079

Н ПОС - ТО - ЛИ СЪ МЪ - ЧЕ - НИ - КИ ВѢН - ЧА - ША - СА,

1080

СТРАН - НО - Е СЛЫ - ША - НІ - Е, СТРАН - НО - Е ВН - ДѢ - НІ - Е,

1081

ОГНЬ РАЗ - ДѢ - ЛА - ЛН - СА ВЪ ПО - ДА - А - НІ - Е ДА - РО - ВА - НІН. [Дважды.]

Недѣла Свѣтлыа Трѡнцы.

На хвалѣтѣхъ, Глѣва ѿ Ныне: Глѣхъ ѿ ѿ

1082 Глѣхъ ѿ:

Глѣ - ва От - цѣ, ѿ Сы - нѣ, ѿ Свѣ - то - мѣ дѣ - хѣ,

1083

ѿ ны - нѣ ѿ прѣс - но, ѿ во вѣ - ки, вѣ - ковь. ѿ - - мѣнь.

1084

Царю Не - бѣс - ныи, Оубѣ - ши - те - лю, дѣ - ше Ис - ти - ны, ѿ - же без - дѣ - сын,

1087

ѿ всѣ ѿс - пол - на - анн, со - кро - ви - це бла - гѣхъ, ѿ жнз - ни По - да - те - лю,

1090

прѣ - н - дѣ ѿ все - лѣ - са вѣ ны, ѿ ѡ - чѣс - ти ны ѿ всѣ - кѣ - а сквер - ны,

1092

ѿ спа - сѣ Бла - же дѣ - шы на - - ша.

Недѣла Свѣтѣа Трѡнцы.

Гласъ ѿ:

Царю Небесный: гласъ ѿ:

Киевского распева
Прот. Павел Шилиев

1094 Молитвенно, медленно

p
Ца - рю не - бес - ный Оу - тѣ - ши - те - лю, дѣ - ше ѿ - чи - ны,

1096
ѿ - же без - дѣ - сынъ, ѿ всѣхъ ѿ - пол - на - ны,

1098
со - кро - ви - ще бла - гнѣхъ, ѿ жи - зи - ни по - да - те - лю,

1100
pp
прї - и - дѣ ѿ все - ли - цахъ ны, ѿ ѡ - чи - сти ны ѿ всѣхъ - кї - ахъ сквер - ны,

1102 Замедляя ---
p
ѿ спа - си, бла - же, дѣ - шы на - ша.

Недѣла Свѣтлыа Трѡнцы.
На оутрени, по Славословїи:

Кіево-Печѣрской Лавры

1104 Тропарь, гласъ ѿ:

Бла - го - сло - венъ е - си Хри - сте Бо - же нашъ,

1105

ѿ - же пре - му - дра - ры лов - цы га - венъ,

1106

ншъ - по - славу ѿмъ а - ха свѣ - та - го,

1107

ѿ чѣ - мѣ оу - лов - ленъ все - лен - ю,

1108

Че - ло - вѣ - ко лю - бче сла - ва те - бѣ.

Недѣла Свѣтлыа Трѡнцы.
 Ἄντιφώνη ἁ, ψαλόμεν ἦ, γλῶσσοι β΄:

1111 Ἄντιφώνη ἁ: Ἑπίχθῃ ἁ.

Не - ве - сѧ по - вѣ - да - ютъ гла - воу бо - жи - ю, тво - ре -

1112

ни - е же рѣ - къ ѿ - гнѡ воз - вѣ - ща - етъ твѣрдь.

1113 Прпѣвъ:

Мо - ли́т - ва - ми бо - го - ро - ди - цы, спа - се, спа - си́ насѧ.

1114 Ἑπίχθῃ β΄:

Дѣнь днѣ ѿ - ры - га - етъ гла - голъ, ѡ но́щъ но́щнъ воз - вѣ - ща - етъ ра - зѡмъ.

1116 Прпѣвъ:

Мо - ли́т - ва - ми бо - го - ро - ди - цы, спа - се, спа - си́ насѧ.

1117 Ἑπίχθῃ γ΄:

Во всю зѣм - лю ѡ - зы - де вѣ - ща - ни - е ѡхъ,

Недѣла Свѣтлыя Трѣнци.

Ἄντιφώνη α̣, Ψαλμός η̣, γλῶσση β̣:

1118

Ἡ ΒΑ ΚΟΗ - ЦЫ ВСЕ - ЛЕН - НЫ - А ГЛА - ГО - ЛЫ ἩΧΖ.

Musical score for 1118, featuring a vocal line and a piano accompaniment. The key signature has one sharp (F#) and the time signature is 4/4. The lyrics are: Ἡ ΒΑ ΚΟΗ - ЦЫ ВСЕ - ЛЕН - НЫ - А ГЛА - ГО - ЛЫ ἩΧΖ.

1119 Припѣвъ:

Мо - лиТ - ва - ми Бо - го - ро - ди - цы, Спа - се, спа - си насъ.

Musical score for 1119, featuring a vocal line and a piano accompaniment. The key signature has one sharp (F#) and the time signature is 4/4. The lyrics are: Мо - лиТ - ва - ми Бо - го - ро - ди - цы, Спа - се, спа - си насъ.

1120 Стѣхъ г̣.

Сла - ва От - цѣ, и Сы - ну, и Свѣ - то - му Дѣ - лу,

Musical score for 1120, featuring a vocal line and a piano accompaniment. The key signature has one sharp (F#) and the time signature is 4/4. The lyrics are: Сла - ва От - цѣ, и Сы - ну, и Свѣ - то - му Дѣ - лу,

1121

Ἡ ны - не̣ и при - с - но, и во вѣ - ки вѣ - кѣвъ. Ἄ - мѣнь.

Musical score for 1121, featuring a vocal line and a piano accompaniment. The key signature has one sharp (F#) and the time signature is 4/4. The lyrics are: Ἡ ны - не̣ и при - с - но, и во вѣ - ки вѣ - кѣвъ. Ἄ - мѣнь.

1122 Припѣвъ:

Мо - лиТ - ва - ми Бо - го - ро - ди - цы, Спа - се, спа - си насъ.

Musical score for 1122, featuring a vocal line and a piano accompaniment. The key signature has one sharp (F#) and the time signature is 4/4. The lyrics are: Мо - лиТ - ва - ми Бо - го - ро - ди - цы, Спа - се, спа - си насъ.

Недѣла Свѣтыя Троицы.

Ἄντιφώνη β', ψαλμός δλ, γλῶσση β':

1125 Ἄντιφώνη β': Ὕμνος α'.



Ἐ - λυ - шитъ тὰ Гос - по́дь въ де́нь пе - ча - ли, за - шн - титъ тὰ

1125

Прпѣвъ:



и́ - ма Бо́ - га ꙗ́ - коу - ла. Спа - си ны Ὁ - тѣ - ши - те - лю Бла - гии

1127



по - ю - щы - ѿ Тн: ѿ - ли - ѿ - и - ѿ.

1128 Ὕμνος β':



По - шетъ тн̄ по - мощь ѿ Свѣ - та - гъ, и ѿ Си - ѡ - на

1130

Прпѣвъ:



за - шн - титъ тὰ. Спа - си ны Ὁ - тѣ - ши - те - лю Бла - гии

1132



по - ю - щы - ѿ Тн: ѿ - ли - ѿ - и - ѿ.

Недѣла Свѣтлыа Трѡнцы.
Антифѡны Б, Псаломъ ДІ, гласъ Б:

1133 Стѣхъ Г.

Дѣстъ тѣ Гос - подѣ по сѣрд - цѣ тво - е - мѣ,

1134

Припѣвъ:

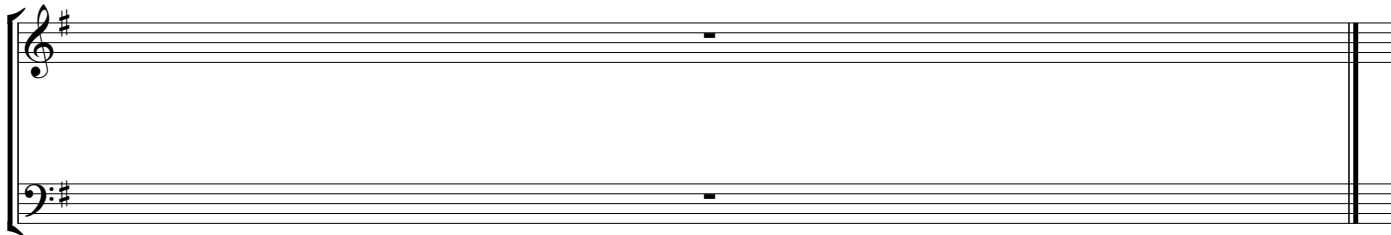
Ѣ вѣсь со - вѣтъ твоѣ Ѣ - пол - нитъ. Спа - сі ны Оубѣ - ши - те - лю

1136

Бла - гѣ по - ю - цы - ѡ Тѣ: ѡл - ли - ѡ - і - ѡ.

Недѣла Свѣтлыа Трѡнцы.
Ἄντιφώνη γ', ψαλμός κ', γλῶσσις η'.

1137



Слῶва, ἡ нынѣ: Ἐдннорѡдный сѣе:
Ἄντιφώνη γ', ψαλμός κ', γλῶσσις η'.

Стіхъ а: Гдѣ, сілю твою возвеселѣтъ црѣ.

Тропѣрь, γλῶσσις η': Благословенъ ἐσὶ χρῆτε бже нашъ, ѡже премудры ловцы гвлѣн,
низпославъ ѡмъ дха сѣаго, ἡ тѣмн оуловлѣн вселенндо, челѡвѣколюбче слῶва тебѣ.

Стіхъ б: Гдѣ, сілю твою возвеселѣтъ црѣ, ἡ ѡ спасеніи твоѡмъ
возрадѡдетѣ сѣлѡ.

Тропѣрь: Благословенъ ἐσὶ χρῆте бже нашъ:

Стіхъ г: Желаніе сѣрца ἐγѡ далъ ἐсὶ ἐмѡ, ἡ хотѣніа оустнѡ ἐγѡ
нѣсн лишнлз ἐгѡ.

Тропѣрь: Благословенъ ἐσὶ χρῆте бже нашъ:

Стіхъ д: Гѡкѡ предварилъ ἐсὶ ἐгѡ блгословеніемъ блгостыннымъ,
положилъ ἐсὶ на глѡвѣ ἐгѡ вѣнецъ ѡ камене чѣстна.

Тропѣрь: Благословенъ ἐσὶ χρῆте бже нашъ:

Входное: Вознесѣа гдѣ сілю твою, воспоѡмъ ἡ поѡмъ сілы твоѡ.

Тѡже, тропѣрь: Благословенъ ἐσὶ χρῆте бже нашъ:

Слῶва, ἡ нынѣ: Кондакъ, γλῶσσις η'.

Ἐгда снзшѣаъ ѡзыки слѡ, раздѣлаше ѡзыки вышній: Ἐгда же ѡгненнымъ
ѡзыки раздалше, вѣ соединеніе всѡ призвѡ, ἡ согласнѡ слῶвнмъ всесѣаго дха.

Недѣла Свѣтлыя Троицы.

Кіево-Печѣрской Лавры

1138 Тропáрь, гласъ ѿ:

Тропáрь, гласъ ѿ:

Бла-го-сло-вѣнъ ѿ-сн Хрис-тѣ Бó-же нашъ, ѿ-же пре-муд-ры лоб-цы гав-лѣн,

1140

ннъ - по - слáвъ ѿмъ дш - ха Свѣ - тл - го,

1141

ѿ тѣ - ми оу - лоб - лѣн все - лѣн - нш - ю,

1142

Че - ло - вѣ - ко - люб - че сла - ва Те - бѣ.

Недѣла Свѣтлыа Трѡнцы.

С. И. Зубачевский

1143 Тропáрь, глáсъ ѿ: Тропáрь, глáсъ ѿ:

Бла - го - сло - вѣнъ ѿ - снъ Хрис - тѣ Бѡ - же на́шиъ,

1148 *p* *f*

ѿ - же пре - мѡд - ры лов - цы гав - лѣнъ, ннз - по - слáвъ ѿмъ,

1152 *p*

а́ - ха Свѣ - тлá - го, ѿ гѣ - ми оу - лов - лѣнъ все - лѣн - ню,

1158 *f*

Че - ло - вѣ - ко лю́б - че сла - ва Те - бѣ.

Недѣла Свѣтлыа Трѡнцы.

1163 Тропáрь, глáсъ ѿ:

Тропáрь, глáсъ ѿ:

Обиходъ

Музыкальная партитура для первого системного отрезка (меры 1163-1164). Включает верхнюю и нижнюю скрипки. Мелодия в верхнем регистре, аккомпанемент в нижнем. Текст: Бла-го-сло-вѣнз ѿ-сѣ Хрис-тѣ Бѡ-же нáшз, ѿ-же пре-мѡд-ры лѡв-цы гáв-лѣй,

1165

Музыкальная партитура для второго системного отрезка (меры 1165-1166). Включает верхнюю и нижнюю скрипки. Мелодия в верхнем регистре, аккомпанемент в нижнем. Текст: ннз-по-слáвз нмз дѡ-ха Свѣ-тá-го, ѿ-тѣ-ми оу-лѡв-лѣй все-лѣн-нѡ-ю,

1167

Музыкальная партитура для третьего системного отрезка (меры 1167-1168). Включает верхнюю и нижнюю скрипки. Мелодия в верхнем регистре, аккомпанемент в нижнем. Текст: Че-ло-вѣ-ко-люб-че слá-ва Те-бѣ.

Недѣла Свѣтыя Трѣнци.

Кондакъ, Гласъ Ѳ.

Кіево-Печѣрской Лавры

1169 Кондакъ, гласъ Ѳ:

Ѳг - да сииз - шедз ѿ - зы - ки слї - а, раз - дѣ - ла - ше ѿ - зы - ки выш - нїй:

1171

Ѳг - да же Ѳг - нен - ны - а ѿ - зы - ки раз - да - ла - ше,

1172

вз со - е - дн - не - нї - е всѣм при - зва, Ѳ со - глас - нѡ сла - вимз

1174

Все - свѣ - та - го ас - ха.

Недѣла Свѣтѣа Трѡнцы. Кондакъ, Гласъ ѿ.

Обиходъ

1176 Кондакъ, гласъ ѿ:

ѸГ - да сннз - шѣдз ѿ - зы - ки слї - ѿ,

1177

раз - дѣ - ла - ше ѿ - зы - ки выш - нїѿ:

1178

ѸГ - да же ѸГ - нен - ны - ѿ ѿ - зы - ки раз - да - ѿ - ше,

1179

вз го - е - дн - не - нї - е вѣѿ при - зва,

1180

н го - глас - нѡ сла - внмз все - свѣ - та - го дѡ - хѡ.

Недѣла Свѣтѣа Трѣнци.

На Литургии: Прокіменъ, гласъ ѿ:

Знаменого Роспева

1181

Во всю зѣм - лю ѿ - зы - де вѣ - ща - нї - е ѿхъ,

1182 Окончание:

ѿ вѣ кон - цѣ все - лѣн - ны - ѿ гла - го - лы ѿхъ.

1183

Прокіменъ, гласъ ѿ:

Окончание:

Кіево-Печѣрской Лавры

Во всю зѣм - лю ѿ - зы - де вѣ - ща - нї - е ѿхъ, ѿ вѣ кон - цѣ все - лѣн - ны - ѿ гла

1185

го - лы ѿхъ, ѿ вѣ кон - цѣ все - лѣн - ны - ѿ гла - го - лы ѿхъ.

Прокіменъ, гласъ ѿ:

Обиходъ

1187

Во всю зѣм - лю ѿ - зы - де вѣ - ща - нї - е ѿхъ,

1188 Окончание:

ѿ вѣ кон - цѣ все - лѣн - ны - ѿ гла - го - лы ѿхъ.

Недѣла Свѣтѣа Трѡнцы.

На Литургiи: Ѳлннлдіа Глѣсз ѡ.

Кіево-Печѣрской Лѣбры

1190

Ѳл - лн - лѣ - іа, ѡл - лн - лѣ - іа, ѡл - лн - лѣ - іа, ѡл

1192

лн - лѣ - іа, ѡл - лн - лѣ - іа, ѡл - лн - лѣ - іа

1193

Ѳлннлдіа Глѣсз ѡ.

Знаменого Роспева

Ѳл - лн - лѣ - і - а, ѡл - лн - лѣ - і - а, ѡл лн - лѣ - і - а

1194

Ѳлннлдіа Глѣсз ѡ.

Обиходъ

Ѳл - лн - лѣ - іа, ѡл - лн - лѣ - іа, ѡл лн - лѣ - іа

Недѣла Святѣа Трѡнцы. "Москѡвское" Ямлаѣа Гласъ ѧ.

в редакци:
М. Е. Ковалѣвского

1197 1 + 2

ѧл - ли - лѡ - і - а, ѧл - ли - лѡ - і - а,

1206 3

ѧл - ли - лѡ - і - а. ѧл - ли - лѡ - і - а,

1214

ѧл - ли - лѡ - і - а, ѧл - ли - лѡ - і - а.

Недѣла Свѣтѣа Трѣнци.

Ірмосъ:

Задостѣйникъ

Прот. Пётръ Тѣрчаніновъ

1223

РА - ДИ - СА ЦА - РИ - ЦЕ, МА - ТЕ - РО - ДѢВСТ - ВЕН - НА - А

1233

ГЛА - ВО: ВСА - КА БО У - ДО - БО - УБ - РА - ЦА - ТЕЛЬ - НА - А

1242

БЛА - ГО - ГЛА - ГО - ЛИ - ВА - А У - ЧИ - ТА - ВИ - ТИ - СТВО - ВА -

1251

ТИ - НЕ - МО - ГУ - ТЪ, ТЕ - БѢ ПѢ - ТИ ДО - СТО - И - НЪ: НЪ -

1261

С - МѢ - ВА - ЕТЪ ЖЕ - У - МЪ - ВСА - КЪ ТВО - Е РОЖ - ДЕН - Т - ВО - РА - ЗЪ -

1270

МѢ - ТИ. ТѢМ - ЖЕ ТА - СО - ГЛАС - НЪ СЛА - ВИ - МЪ.

ПѢСНЬ 4. Ирмосъ:

НЕДѢЛА СВЯТЫЯ ТРОИЦЫ.

ЗАОУТОУНИКЪ

Переложение С. Трубачева

1279

Музыкальный фрагмент, состоящий из двух систем нот (верхняя и нижняя октавы). В первой системе ноты нарисованы в виде аккордов и ритмических фигур. Под нотами напечатаны русские буквы, соответствующие слогам: РА-ДОН-СА-РИ - - - ЦЕ, МА-ТЕ-РО-ДѢВ - СТВЕН-НА-А СЛА ВО:

1281

Музыкальный фрагмент, состоящий из двух систем нот. Под нотами напечатаны русские буквы: ВСА-КА БО ОУ-ДО-БО-Ш-БРА-ЩА - ЧЕЛ-НА-А БЛА-ГО - ГЛА-ГО-ЛН-ВА-А ОУС-ТА

1283

Музыкальный фрагмент, состоящий из двух систем нот. Под нотами напечатаны русские буквы: ВН-ТІЙ-СТВО-ВА-ТИ НЕ-МО - ГДТЪ, ТЕ-БЕ ПѢ - ТИ ДО - УТОУ - НУ:

1286

Музыкальный фрагмент, состоящий из двух систем нот. Под нотами напечатаны русские буквы: И - ЗЛ - МѢ - ВА - ЕТЪ ЖЕ ОУМЪ ВСАКЪ ТВО - Е РОЖ - ДЕ - СТВО

1288

Музыкальный фрагмент, состоящий из двух систем нот. Под нотами напечатаны русские буквы: РА - ЗЛ - МѢ - ТИ. ТѢМ-ЖЕ ТА СО - ГЛАС - НУ СЛА - БНМЪ.

Недѣла Свѣтлыа Тронцы.

Пѣснь д. Ирмосъ:

Задостѣйникъ

Кіево-Печѣрской Лавры

1290

Рѣ-дѣ-ла Ца-рѣ-це Ма-те-ро-дѣв-ствен-на-а Слѣ-ко:

1292

всѣ-ка бо оу-до-бо-убе-ра-ща-тель-на-а бла-го-глаго-ли-ва-а оу-ста,

1294

вн-тѣ-ство-ва-ти не мо-гутъ, те-бѣ пѣ-ти

1296

до-сто-и-ну: из-ш-мѣ-ва-етъ же оумъ всѣхъ

1298

тво-е Рож-дѣ-тво ра-зш-мѣ-ти.

1299

тѣм-же тѣ со-глас-но сла-вимъ.

Недѣла Свѣтѣа Трѡнцы.

На Коленоприклонѣнной Вечѣрни:

Обиходъ

1301 Гласъ Д-н

Господи, воззвахъ: Гласъ Д-н

Гос - по - ди, воз - зва хъ къ Те бѣ, оу - слы - ши - ма, Оу - слы - ши ма, Гос - по - ди,

1303

Гос - по - ди, воз - зва хъ къ Те бѣ, оу - слы - ши ма, кон - мѣ гла - сѣ мо - ле - нї - а

1305

мо - е - гѡ, в нег - да воз - зва - ти мѣ къ Те бѣ. Оу - слы - ши ма, Гос - по - ди,

1308

да не - пра - вит - сѣ мо - ли т - ва мо - а, ѣ - ко ка - дѣ - ло предъ То - бо - ю,

1310

воз - дѣ - а - нї - е рѣ - къ мо - е - ю, жерт - ва ве - чѣр - на - а.

1312

Оу - слы - ши ма, Гос - по - ди,

Недѣла Свѣтѣа Трѡнцы.

На колѣноприклонѣнной бѣчѣрни:

Господи, воззвахъ:

самогласна, гласъ д, Преславная днѣсь

Троице
Сергиевой
Лавры

1314



Пре-слав-на-а днѣсь вѣ-дѣ-ша всѣ ѧ-зы-цы во

1322



гра-дѣ да-вѣ-до-вѣ, ѣ-гда азъхъ снѣ-

1330




де-сва-тѣи ко-ог-нен-ныхъ ѧ-зы-цехъ,

1337



ѧ-коже бо-го-глаго-ли-вѣи азъ-ка по-вѣст

1345



азъ-вѣстъ, гла-го-летъ бо: со-бран-нымъ оубо-че-ни-комъ

1354



Хри-сто-вѣи, вѣстъ, азъ-ко-

Недѣла Свѣтѣа Трѡнцы.

На Коленоприклонѣнной Вечѣрни:
Господи, воззвахъ: Гласъ д-й
самогласна, гласъ д, Преславнаа днѣсь

Троице
Сергиевой
Лавры

1362

Музыкальный фрагмент системы 1362. Состоит из двух стaves: верхнего (сопрано/альто) и нижнего (тенор/бас). Мелодия начинается на ноте G4, имеет ритмический рисунок с четвертными и восьмыми нотами. Лирика: **ЖЕ** **НО - СІ - МЪ** **ДЫ - ХА - НІ - Ю** **БЪР - - -** **НЪ,** **Н** **НС -**

1370

Музыкальный фрагмент системы 1370. Мелодия продолжает тему, вводя новые ноты. Лирика: **ПѢ - НИ** **ДѢМЪ,** **Н** **- ДѢ -** **ЖЕ** **БѢ -** **ХЪ** **СѢ - ДѢ** **-** **ЩЕ:**

1377

Музыкальный фрагмент системы 1377. Мелодия становится более активной. Лирика: **Н** **ВѢ** **НА -** **ЧѢ -** **ША** **ГЛА -** **ГО -** **ЛА -** **ТН** **СТРА** **Н -**

1384

Музыкальный фрагмент системы 1384. Мелодия имеет более высокие ноты. Лирика: **НЫ -** **МН** **ГЛА -** **ГО -** **ЛЫ,** **СТРА** **Н -** **НЫ -** **МН** **ОУ -**

1391

Музыкальный фрагмент системы 1391. Мелодия имеет паузы. Лирика: **ЧѢ -** **НІ -** **Н,** **СТРА** **Н -** **НЫ -** **МН** **ПО -** **ВЕ -** **ЛѢ -**

1398

Музыкальный фрагмент системы 1398. Мелодия завершается на ноте G4. Лирика: **НІ -** **Н** **СВѢ -** **ТЪІ -** **А** **Трѡ -** **Н -** **ЦЫ.**

Недѣла Свѣтѣа Трѡнцы.

На колѣноприклонѣнной вечерни:

Обиходъ

1405 Стѣиха ѿ:

Господи, воззвахъ: Гласъ дѣ-

ИЗВЕДИ МЯ СЪ ТЕМНИЦЫ ДУШУ МОЮ,

1406

ИСПОУЩАЮЩИ МЯ ИМЕНИ ТВОЕГО.

Гласъ дѣ:

1407 Стѣиха ѿ:

Преславна днесь видѣша азъ зыцы во градѣ доубѣ,

1409

Егда духъ снѣде свѣтъи во огненныхъ азъ цѣхъ,

1410

Якоже бо гогола гольный духъ по вѣстѣ вѣстѣ,

1411

Глаголетъ бо: избраннымъ оубо ченнкомъ Христѡ бымы,

Недѣла Свѣтѣа Трѣнци.

Гласъ д̄:
Стѣхѣра а̄:

На Коленоприклонѣнной Вечѣрни:
Господи, воззвахъ: Гласъ д̄-й

Обиходъ

1412

БЫСТЬ ШУМЪ, ГѢ - КО - ЖЕ НО - СІ - МУ ДЫ - ХА - НІ - Ю БУ - НУ,

1414

НЪ НЕ - ПОЛ - НИ ДОМУ, НЪ - ДѢ - ЖЕ БѢ - ХУ СѢ - ДѢ - ЦЕ:

1415

НЪ ВСѢ НА - ЧѢ - ША ГЛА - ГО - ЛА - ТИ СТРАН - НЫ - МИ ГЛА - ГО - ЛЫ,

1417

СТРАН - НЫ - МИ ОУ - ЧЕ - НІ - Н,

1418

[Дважды.]

СТРАН - НЫ - МИ ПО - БЕ - ЛѢ - НІ - И СВѢ - ТЫ - А ТРО - И - ЦЫ.

Недѣла Свѣтѣа Трѡнцы.

На Коленоприклонѣнной Вечѣрни:

Господи, воззвахъ: Глазѣ дѣи

Обиходъ

1420

Стѣхъ Б:

Менѣ ждѣтъ правѣдницы,

1421

дѡн - де - же воз да - си мнѣ.

Глазѣ дѣ:

1422

Стѣхѣра Б:

дѡхъ свѣ - тѣи бѣ оубо прѣс - нв, ѿ сѣтъ, ѿ вѣ - дѣтъ:

1423

ни - жѣ на - чи - на - емь, ни - жѣ пре - ста - аѣи,

1424

но прѣс - нв от - цѣ ѿ бѣ - нѣ счи - нѣнъ ѿ счи - слѣ - емь:

1425

жи - вѡтъ, ѿ жи - во - тво - раѣи: свѣтъ, ѿ свѣ - та по - да - тель,

Недѣла Свѣтлыа Трѡнцы.

Гласъ д̄:
Стѣхѣра в̄:

На Воленоприклонѣнной Вечѣрни:
Господи, воззвахъ: Гласъ д̄-й

Обиходъ

1427

Са - мо - бла - гій, ѿ Ис - то́ч - никъ Бла - го - стѣи - ни:

1428

Им - же О - тѣцъ по - зна - ва - етъ - сѧ, ѿ Сынъ про - слаб - ла - етъ - сѧ

1429

ѿ ѿ всѣхъ по - зна - ва - етъ - сѧ, ѿ - дѣ - на сѧ - ла, ѿ - дѣ - но

1431

[Дважды.]

сче - та - нї - е, ѿ - дѣ - но по - кло - нѣ - нї - е Свѣ - тлыа Трѡ - н - цы.

Недѣла Свѣтѣа Трѡнцы.

На Коленоприклонѣнной Вечѣрни:

Господи, воззвахъ: Гласъ дѣи

Обиходъ

1432

Стѣхъ г:

ИЗъ ГЛѢБНЫИ ВОЗЗВАХЪ КЪ ТЕБѢ ГДИ,

1433

Гос - по - ди, оуби - шн гласъ мой.

Гласъ дѣ:

1434

Стѣхѣра г:

Духъ Свѣа - тыи и жи - вотъ, и жи - выи ис - точ - никъ оум - ныи:

1435

Духъ пре - мѣд - рос - ти, Духъ ра - зд - ма, Бла - гии, Пра - выи, Оум - ныи:

1437

Ѡ - бла - да - ли, Ѡ - чи - ща - ли пре - грѣ - шѣ - ни - а:

1438

Богъ и Бо - го - тво - раи, Огнь Ѡ - г - на про - ис - хо - дѣи:

Недѣла Свѣтѣа Трѡнцы.

На Коленоприклонѣнной Вечѣрни:
Господи, воззвахъ: Гласъ д-й

Обиходъ

Гласъ д-й:
Стѣхѣра г:

1440

ГЛА - ГО ЛАНЪ, ДѢ - ЛАНЪ, РАЗ - ДѢ - ЛАНЪ ДА - РО - ВА - НИ - А,

1441

ИМ - ЖЕ ПРО - РО - ЦЫ ВСЯ, И БО - ЖЕСТ - ВЕН - НИ - И

1442

И - ПОС - ТО - ЛИ СЪ МЪ - ЧЕ - НИ - КИ ВЪН - ЧА - ША - СЯ,

1443

СТРАН - НО - Е СЛЫ - ША - НИ - Е, СТРАН - НО - Е ВН - ДѢ - НИ - Е,

1444

ОГНЬ РАЗ - ДѢ - ЛАНЪ - СЯ ВЪ ПО - ДАН - НИ - Е ДА - РО - ВА - НИИ. [ДВАЖДЫ.]

Недѣла Свѣтѣа Трѡнцы.

На Коленоприклонѣнной Вечѣрни:

1445 Гласъ ѿ: Гѡсподи, воззвахъ: Гласъ ѿныне: Гласъ ѿ-и

Гла - ва От - цѣ, ѿ Сы - нѣ, ѿ Свѣ - то - мѣ дѣ - хѣ,

ѿ ны - нѣ ѿ при - со, ѿ во вѣ - ки, вѣ - ко вѣ. ѿ - мѣнь.

Ца - рю Не - бес - ныи, Оу - тѣ - ши - те - лю, дѣ - ше Ис - ти - ны, ѿ - же вез - дѣ - сынъ,

ѿ вѣа ѿ - пол - на - аи, со - кро - ви - ще бла - гѣхъ, ѿ жнз - ни По - да - те - лю,

прї - н - дѣ ѿ все - ли - ца вѣ ны, ѿ ѡ - чнс - ти ны ѿ вѣа - ки - а сквер - ны,

ѿ спа - си Бла - же дѣ - шы на - ша.

Недѣла Свѣтѣа Трѡнци.

На Коленоприклонѣнной Вечѣрни:
Господи, воззвахъ: Слава ѿныне:

Царю Небесный: гласъ ѿ:

Киевского распѣва
Прот. Павел Шилѣев

Гласъ ѿ:

1457 Молитвенно, медленно

Ца - рю не - бес - ный Оу - тѣ - ши - те - лю, а - ше ѿ - чи - ны,

1459

ѿ - же без - дѣ - сынъ, ѿ всѣхъ ѿ - пол - на - ны,

1461

со - кро - ви - ще бла - гнѣхъ, ѿ жи - зи - ни по - да - те - лю,

1463

прї - и - дѣ ѿ все - ли - цахъ ны, ѿ ѡ - чи - сти ны ѿ всѣхъ - кѣ - лскѣхъ - ны,

Замедляя ---

1465

ѿ спа - си, бла - же, а - шы на - ша.

Недѣла Свѣтыя Тронцы. Свѣте Тихій

Киевский Распев

1467

Свѣ - те ти - хій Свѣ - ты - ѧ Слѧ - вы, Без - смѣрт - на - гв.

1470

От - ца Не - бѣс - на - гв, Свѣ - та - гв Бла - жѣн - на - гв, І - н - сѧ - се Хри - стѣ:

1472

при - шѣд - ше на зѧ - падѧ со - лн - ца, вѣ - дѣв - ше Свѣтѧ ве - чѣр - ній,

1474

по - ѣмѧ От - ца, Сѧ - на ѧ Свѣ - та - го дѧ - ха, Бо - га.

1475

до - сто - инѧ ѣ - сѧ во всѧ вре - ме - на пѣтѧ бы - ти гла - сы пре - по - доб - ны - ми,

1476

Сѧ - не Бо - жій, жи - вѣтѧ да - ѧ: тѣм - же мѣрѧ та сла - вѣтѧ.

Недѣла Свѣтѣа Трѡнцы.

На Коленоприклонѣнной Молитвѣ:

Обиходъ

1496 Гдѣ помнѣлѣи, трѣжды.

Гос - по - ди, по - ми - лѣи, Гос - по - ди, по - ми - лѣи, Гос - по - ди, по - ми - лѣи,

1497 Гдѣ помнѣлѣи, трѣжды.

Киево-Печерской Лавры

Гос - по - ди по - ми - лѣи, Гос - по - ди по - ми - лѣи, Гос - по - ди по - ми - лѣи.

Недѣла Свѣтѣа Трѣнци.

На Коленоприклонѣнной Вечѣрни:

Стѣхѣвнѣ стѣхѣры самогласны, гласъ г̃:

Обиходъ

Гласъ г̃:
1498 Стѣхѣра а̃:

Ны - нѣ въ зна - ме - нї - е всѣмъ ѿ - вѣ а - зы - цы бы - ша:

1499

і - ѡ - де - н бо ѿ ннх - же по плѣ - ти Хрис - тѣсъ, не - вѣ - рї - емъ

1500

не - де - го - вав - ше, бѣ - жи - а бла - го - да - ти ѿ - па - до - ша:

1501

и по - жѣт - вен - на - гѣ свѣ - та ѡ - цї - и ѿ ѿ - зы - ковъ епо - до - би - хом - еа,

1502

ѡ - тѣр - дѣв - ше - еа ело - ве - сѣ ѡ - че - нн - ковъ,

1503

вѣ - щѣ - ю - щихъ гла - вѣ бла - го - дѣ - те - ла всѣхъ бѣ - га;

Недѣла Свѣтѣа Трѣнци.

Гласъ Г:

На Коленоприклонѣнной Вечѣрни:

Обиходъ

1504 Стѣхѣра ѿ:

Стѣхѣвнѣ стѣхѣры самогласны, гласъ Г:

сѣ нѣ - ми - же сер - ца сѣ ко - лѣ - на - ми при - клон - ше,

1505

вѣ - ро - ю по - клѣ - ним - са свѣ - то - мѣ дѣ - хѣ,

1506

оу - твер - дѣв - ше - са спа - сі - те - лемъ дѣшъ на - шихъ.

Недѣла Свѣтъѣ Трѣнци.

На Коленоприклонѣнной Вечѣрни:
Сѣтѣхъ стѣхъры самоглазны, гласъ г:

Обиходъ

1507 Сѣтѣхъ а:

Сѣтѣхъ: Сѣрдце чисто созидан во мнѣ бже,

1508

и духъ правъ ѡб - но - вѣ во оу - трѣ - бѣ мо - еѣ.

Гласъ г:

1509 Сѣтѣхъ б:

Ны - нѣ оу - тѣ - шн - тель - ныи духъ на всѣ - кѣ - ю плѣть из - ли - а - сѣ:

1510

ѡ ѣ - по - сѣ - толь - кнхъ бо ли - кѣвъ на - чѣн - шѣи,

1511

ѡ Тѣхъ по при - час - тѣ - ю вѣр - нымъ бла - го - дѣть про - стѣе,

1512

и оу - вѣ - ра - етѣ сво - е дер - жав - но - е на - нѣ - тѣ - е во ѡг - нен - номъ вѣ - дѣ,

Недѣла Свѣтѣа Трѡнцы.

Гласъ г̃:

На Колѣноприклонѣнной Вечѣрни:

Обиходъ

1513 Стѣхѣра ѿ:

Стѣхѡвнѣ стѣхѣры самогласны, гласъ г̃:

Музыкальный фрагмент, состоящий из двух систем нот. Первая система (1513) и вторая система (1514) содержат ноты для голоса и basso continuo. Текст под нотами: Оу - че - ни - коумъ раз - да - ны ѿ - зы - ки въ пѣс - но - пѣ - нї - е ѿ Сла - вѣ Бо - жи - ю.

1514

Музыкальный фрагмент, состоящий из двух систем нот. Первая система (1514) и вторая система (1515) содержат ноты для голоса и basso continuo. Текст под нотами: тѣм - же серд - цы оум - нѡ про - свѣ - ща - е - ми, въ вѣ - рѣ оу - твер - днѣ - ше - са

1515

Музыкальный фрагмент, состоящий из двух систем нот. Первая система (1515) и вторая система (1516) содержат ноты для голоса и basso continuo. Текст под нотами: Свѣ - тымъ дѣ - хомъ, мо - лим - ся спа - сти - ся дѣ - шамъ на - шымъ.

Недѣла Свѣтѣа Тронцы.

На Коленоприклонѣнной Вечѣрни:
Стихоборчѣ стихиры самогласны, гласъ г:

Обиходъ

1517 Стихъ в:

Стихъ: Не ѿвержи мене ѿ лица Твоего,

1518

и дѣ - ха Тво - е - го Свѣ - тѣ - го не ѿ - нѣ - ми ѿ ме - не.

Гласъ г:

1519 Стихира г:

Ны - не ѿ - бла - чѣт - еѣ дѣ - жа - во - ю Хри - сто - во - ю съ - со - стѣи - по - е - то - ли:

1520

ѿ - нов - лѣ - етѣ бо и хъ оубо - шн - тель, въ нѣхъ ѿ - нов - лѣ - еѣ

1522

тѣ - ни - ствен - нымъ ѿ - нов - лѣ - еи ра - зѣ - ма:

1523

и - же стѣ - ны - ми гла - сы, и въ - со - ко - гла - го - ли - бы - ми

Недѣла Свѣтѣа Трѡнцы.

Гласъ г̃:

На Коленоприклонѣнной Вечѣрни:

Обиходъ

1524 Стѣхѣра г̃:

Стѣхобникъ стѣхѣры самогласны, гласъ г̃:

про - по - вѣ - да - ю - ще при - но - сѣ - но - е ѿ - сте - ствѡ же ѿ про - то - е,

1525

Трѣ - ѣ - по - стѣ - но - е по - чи - тѣ - ти, Бла - го - дѣ - те - ла всѣмъ Бѡ - га.

1526

тѣмъ - же про - свѣ - тѣ - шѣ - сѧ ѡ - ныхъ ѡ - чѣнь - ми, Ѳ - цѣ по - кло - нѣмъ - сѧ

1527

сѧ Сѡ - номъ ѿ Ѧ - хомъ, мо - ла - ще - сѧ спа - сѣ - сѧ дѣ - шѣмъ на - шѣмъ.

Недѣла Свѣтѣа Трѡнцы.

ГЛАВА, ѿ НЫНѢ:

На Коленоприклонѣнной Вечѣрни:

1529 ГЛАГОЛЪ И:

Стихоборчѣ стѣхѣры ГЛАВА, ѿ НЫНѢ: ГЛАГОЛЪ И:

ГЛА - ВА ОУ - ЦЪ, ѿ СЫ - НЪ, ѿ СВА - ТО - МЪ АЪ - ХЪ,

1530 ѿ НЫ - НѢ ѿ ПРИС - НУ, ѿ ВО ВѢ - КИ ВѢ - КОВЪ. ѿ - МННЪ.

Недѣла Свѣтѣа Трѡнцы.

На Коленоприклонѣнной Вечѣрни:

Троице-Сергиевой Лавры

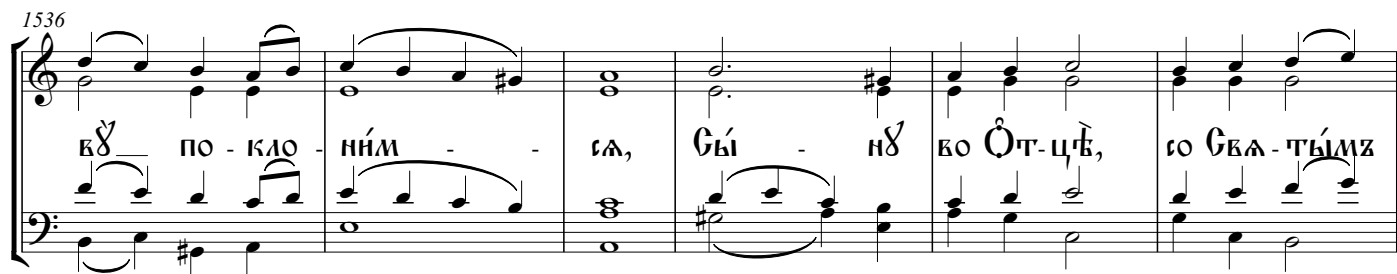
Стѣхобникъ стѣхѣры Слѣва, ѿ нынѣ: гласъ ѿ:

1531



Прі - н - дѣ те лю ді - е, Трѣ - ѿ - пос - тѣс - но - мѣ Бо - жес - т -

1536



вѣ по - кло - нѣм - са, Сѣ - нѣ во От - цѣ, со Свѣ - тѣмъ

1542



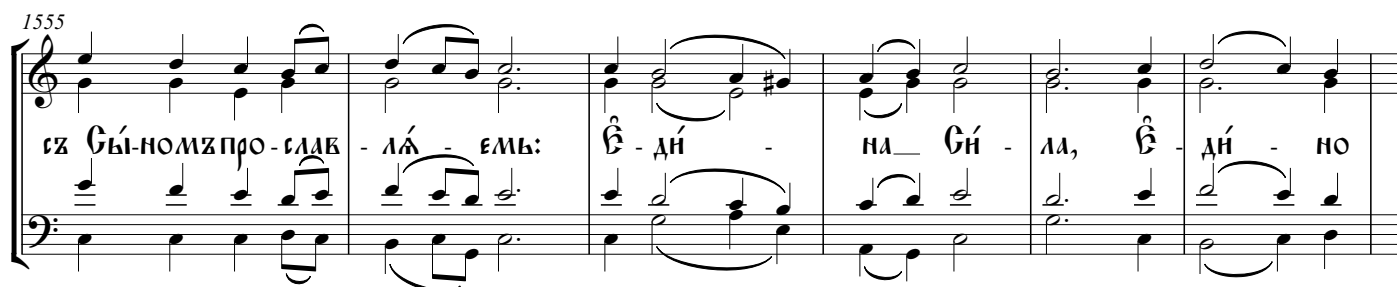
аѣ - хомъ: От - цѣзъ бо безъ лѣт - нъ ро - дѣ Сѣ - на со - при - но -

1549



сѣщ - на ѿ со - прес - тѡль - на, ѿ аѣхъ свѣ - тѣй бѣ во От - цѣ,

1555



сѣ Сѣ - номъ про - слав - лѣ - емъ: бѣ - дѣ на Сѣ - ла, бѣ - дѣ - но

1561



сѣ - ще - ствѡ, бѣ - дѣ но Бо - жес - т - вѡ. бѣ - мѣ - же по - кла - на - ю - ще - са всѣ

Недѣла Свѣтѣа Трѡнцы.

На Коленоприклонѣнной Вечѣрни:

Троице-Сергиевой Лавры

Стѣхѡвнѣ стѣхѣры Слава, ѡ нынѣ: гласъ ѡ:

1567

ГЛА - ГО - ЛЕМЪ: СВѢ-ТЫЙ БО - ЖЕ, ВСѢ СО - ДѢ - Л - ВЫЙ СЫ -

1573

НОМЪ, СО - ДѢИ - СТВОМЪ СВѢ - ТА - ГВЪ АС - ХА: СВѢ-ТЫЙ КРѢП - КИИ,

1578

ИМ - ЖЕ ОУ - ЦА ПО - ЗНА - ХОМЪ, ѡ АСХЪ СВѢ - ТЫИ

1583

ПРІ - И - ДЕ ВЪ МІРЪ: СВѢ-ТЫИ БЕЗ - СМѢРТ - НЫИ, ОУ - ТѢ ШИ - ТЕЛЬ - НЫИ АС -

1589

ШЕ, Ѡ ОУ - ЦА НЕ - ХО - ДѢИ, ѡ ВЪ СЫ - НѢ ПО - ЧИ - ВѢ - ЛѢИ:

1593

Трѡ - н - це СВѢ-ТА Ѡ, сла - ва Те - бѣ.

Недѣла Свѣтѣла Трѡнцы.

Напев Троице-Сергиевой Лавры

На Коленоприклонѣнной Вечѣрни:

изложение архим. Матфея

Стѣхѡнкѣ стѣхѣры глава, ѿ нынѣ: гласъ ѿ:

1598

Прі - н - дѣ - - те лю - ді - е, Трї - ѿ-по-чѣ-но - мѣ

1600

По-же-т-вѣ по-кло-нѣм - ся, Сѣ - нѣ во От-цѣ, со Свѣ-тѣмъ

1602

Дѣ - хомъ: О - тѣцъ во без-лѣт - нѣ ро - дѣ Сѣ - на Го-

1604

прі-но-сѣц - на ѿ Го-прѣ-чѡль - на, ѿ Дѣхъ

1606

Свѣ - тѣмъ бѣ во От-цѣ, съ Сѣ-номъ про-слав-лѣ - емъ: -

1607

бѣ - дѣ на Сѣ - ла, бѣ - дѣ но Сѣ-ще-ствѡ,

Недѣла Свѣтѣла Трѣнци.

Напев Троице-Сергиевой Лавры

На Коленоприклонѣнной Вечѣрни:

изложение архим. Матфея

Стѣхѣвнѣ стѣхѣры Слѣва, ѿ нынѣ: гласъ ѿ:

1609

Б - дѣ - но Бо-же-ст-во. Б - мѣ - же по-кла-нѣ -

1611

ю-ще-са вѣн гла-го - лемъ: Свѣ - тѣй Бо - же,

1613

вѣа со-дѣ - а - вѣй Сѣ - номъ, со - дѣй-ствомъ Свѣ-тѣ-гѣ Дѣ - хл:

1614

Свѣ - тѣй Крѣп - кѣй, ѿ - м - же От-ца по - знѣ-хомъ,

1616

ѿ Дѣхъ Свѣ-тѣй прѣ - ѿ - де въ мѣрѣ: Свѣ-тѣй без-смѣрт - нѣй,

Без

1618

Оу - тѣ-шн-тель-нѣй Дѣ - ше, ѿ От-ца ѿ-хо - дѣй, ѿ

Недѣла Свѣтѣа Трѡнцы.
На Колѣноприклонѣнной Вечѣрни:
Стѣхѡвнѣ стѣхѣры Глава, ѥ нынѣ: гласъ ѥ:

1620
вз Сѣ - нѣ по - чн - ва - - - аѥ:

1621
Трѡ - н - це Свѣ - та а,

1623
сла - - - ва Те - бѣ,

1624
сла - - - ва Те - бѣ,

1625
сла - - - ва Те - бѣ.

Недѣла Свѣтѣа Трѡнцы.

иером. Нафанѣа (Бочкало)

На Коленоприклонѣнной Вечѣрни:

Зоиімокой Пѣсѣтѣи

Стѣхѡвнѣ стѣхѣры Глава, ѡ нынѣ: гласъ ѡ:

по изд. Н.С.

1626

Музыкальный фрагмент для такта 1626. Включает ноты для тенора и баса с подголоском. Текст: Прі - н - дѣ - те лю - ді - е, Трѣ - ѡ - пос - тѣс - но - мѡ Бо - жест - вѡ по - кло - ним - са,

1627

Музыкальный фрагмент для такта 1627. Включает ноты для тенора и баса с подголоском. Текст: Сѣ - нѡ во О - т - цѣ, со Свѣ - тѣмъ Дѡ - хомъ: О - тѣцъ бо

1629

Музыкальный фрагмент для такта 1629. Включает ноты для тенора и баса с подголоском. Текст: без - лѣт - нѡ ро - дѣ Сѣ - на со - прис - но - сѡщ - на ѡ со - прес - тѡль - на,

1630

Музыкальный фрагмент для такта 1630. Включает ноты для тенора и баса с подголоском. Текст: ѡ Дѡхъ Свѣ - тѣй бѣ во О - т - цѣ, съ Сѣ - номъ про - слав - лѣ - емъ:

1632

Музыкальный фрагмент для такта 1632. Включает ноты для тенора и баса с подголоском. Текст: ѡ - дѣ - на Сѣ - ла, ѡ - дѣ - но Сѡ - щест - вѡ, ѡ - дѣ - но Бо - жест - вѡ.

1634

Музыкальный фрагмент для такта 1634. Включает ноты для тенора и баса с подголоском. Текст: ѡ - мѡ же по - кла - на - ю - щѣ - са всѣ гла - гѡ - лѣмъ:

Недѣла Свѣтлыя Трѡнцы.

іером. Нафанана (Бочкло)

Зосімовай Пѣстыни

На Коленоприклонѣнной Вечѣрни:

по изд. Н.С.

Стѣхѡвнѣ стѣхѣры Слава, ѿ нынѣ: гласъ ѿ:

1635

Свѣ - тыйъ Бо - же, всѣ со - дѣ - л - выиъ Свѣ - номъ,

1636

со - дѣи - ствомъ Свѣ - та - го Ас - ха:

1637

Свѣ - тыйъ Крѣп - кий, Имъ же От - ца по - зна - хомъ,

1638

иъ Асхъ Свѣ - тыйъ прі - и - де въ міръ: Свѣ - тыйъ Без - смѣрт - ный,

1640

Оу - тѣ - шн - тель - ныйъ Ас - ше, ѿ От - ца ис - хо - дѣиъ,

1642

иъ въ Свѣ - нѣ по - чи - ва - ли: Трѡ - н - це Свѣ - та - ѡ, Сла - ва Те - бѣ.

Недѣла Свѣтлыа Трѡнцы. На Коленоприклонѣнной Вечерни:

Киево-Печерской Лавры

1644 Тропарь, гласъ ѿ:

Бла - го - сло - вѣнъ ѿ - снѣ Христо - те́ Бо - же́ на́шъ, ѿ - же́ пре - мѣд - ры лов - цы́ гав - лѣй,

1646

ннъ - по - слѣвъ ѿмъ а́ - ха́ Свѣ - та́ - го, ѿ тѣ - ми оу - лов - лѣй все - лен - нѣ - ю,

1648

Че - ло - вѣ - ко - люб - че́ сла́ - ва́ Те - бѣ́.

Недѣла Свѣтлыа Трѡнцы.

С. И. Зубачевскій

1650 Тропарь, гласъ ѿ: Тропарь, гласъ ѿ:

Бла - го - сло - вѣнзъ ѿ - снѣ Хрис - те Бо - же на́шзъ,

1655 *p* *f*

ѿ - же пре - мѣд - ры лоб - цы гав - лѣн, ннз - по - сла́взъ ѿмзъ

1659

а́ - ха свѣ - тѣ - го, ѿ - тѣ - ми оу - лоб - лѣнъ все - лѣн - нѣ -

1664 *p* *f*

ю, че - ло - вѣ - ко - люб - че сла - ва те - бѣ.

Недѣла Свѣтлыа Трѡнцы.

1670 Тропáрь, глáсъ ѿ:

Тропáрь, глáсъ ѿ:

Обиходъ

Бла-го-сло-вѣнъ ѿ-сн Хрис-тѣ Бѡ-же нáшъ, ѿ-же пре-мѡд-ры лѡв-цы гáв-лѣнъ,

1672

ннз-по-слáвъ ѿмъ дѡ-ха Свѣ-тá-го, ѿ-тѣ-мн ѡу-лѡв-лѣнъ все-лѣн-нѡ-ю,

1674

Че-ло-вѣ-ко-лѡб-че сла-ва Те-бѣ.