

# Слѣжба вѣѣ, въ пѣмать ѿ икѣны, нарицаемыя ѿверскіа

Мѣсѣца октобра  
въ 11 дѣнь

Тропарь вѣѣ, гласъ а:

С  
А  
Т  
Б

Дер - зость ненавидящих Образ Господень и держа ва не - чес - ти - вых  
без - бож - но в Ни - ке - ю при - и - де, и по - слан нии безчеловечно вдови цу,  
благо честно чтущую Икону Богомате ре, ис - тя - зу - ют. но тая нощію с сыном  
Икону в море пусти, во пи - ю - щі: сла - ва Тебе, Чистая, яко непроходимо е  
море плещи Сво я по - да - де: сла - ва пра - во - шест - ви - ю Тво - е - му,  
Е - ди - на Не - тлен - на - я.

# Служба въѣ, въ пѣмать ѣ̀ икѡны, нарицаемаѣ ѡверскіѣ

днѣсаца октѡбріѣ  
въ 11-й дѣнь

Кондакъ въѣ, гласъ Ѣ:

А - ще и в мо - ре ввер жена бысть Святая Икона Твоя, Бо го ро - ди - це,

12

от вдо - ви - цы, не мо - гу - щи - я спа - сти Си - ю от вра - гов:

13

но я - ви - ла - ся естъ Хра - ни тельница Афона и Вратарница обите ли И - вер - ски - я,

14

вра - ги у - стра - ша - ю - ща - я и в Православней Россійстей Стране чтущія Тя

15

от всех бед и напастей из бав - ля - ю - ща - я.

МѢСЯЦА ОКТӨВРІА  
ВЪ ГІ-И ДЕНЬ

СЛАЖБА ВѢѢ, ВЪ ПАМЯТЬ ѢА ІКѢНЫ, НАРЦАЕМЫА ІВЕРСКІА

Тропарь вѢѢ, гласъ а:

Кіево-Печерской Лавры<sup>3</sup>

17

ДѢР - ЗОСТЬ НЕНАВІДАЩИНЪЗ ѢБРАЗЪЗ ГДЕНЬ Н ДЕРЖАВА НЕ - ЧЕС - ТНІ - ВЪХЪЗ

18

БЕЗ - БОЖ - НЪ ВЪ НІ - КЕ - Ю ПРІ - НІ - ДЕ, НІ ПО - СЛАН - НІ - Н

20

БЕЗ - ЧЕ - ЛО - ВѢЧ - НЪ ВДО - ВІ - ЦЪ, БЛА - ГО - ЧЕСТ - НЪ ЧТѢЩЮ ІКѢНЪ БГОМАТЕРЕ,

22

НІ - ТА - ЗЪ - ЮТЪ. НО ТА - А НОЩІЮ СЪ СЫНОМЪ ІКѢНЪ ВЪ МОРЕ ПЪСНІ,

24

КО - ПІ - Ю - ЦИН: СЛА - ВА ТЕБѢ, ЧТАЖ, ІАКЪ НЕПРОХОДІМОЕ МОРЕ ПЛЕЩІ СВО - А

26

ПО - ДА - ДЕ: СЛАВА ПРАВОШЕСТВІЮ ТВО - Е - МЪ, Ѣ - ДНІ - НА НЕ - ТАЧЕН - НА - А.

# Служба въѣ, въ пѣматъ ѣ̀ и́кѡны, нарицаемыа ѡверскїа

Анѣсаца октѡвріа  
въ 29-й дѣнь

Кондакъ въѣ, глаголю:

Віеко-Печѣрской лѣвры

ѡ - це ѡ въ мѡре ввержена бысть сѣла и́кѡна Твоѡ, Бого - ро - ди - це,

30

ѡ вѡо - вѣцы, не могѡщїа спастї сї - ю ѡ вра - гѡвз: но ѡ - вѣ - ла - са

32

ѣсть хранїтельница а́дѡна ѡ братѡрница ѡбѣтели ѡ - вер - скї - а,

33

вра - ги ѡустрѡшаюцаѡ ѡ въ православноѣй руссїйскѣй странѣ чѡщыѡ

34

тѡ ѡ вѡсѡхз вѣдз ѡ напѡсѡтей ѡзѡв - ла - ю - ца - а.

# Па́мать ѿкѡны Богородицы, нарицаемыа ѿверскїа монреальскаа

Мѣсѧца октѡбрїа  
вз 36-їи дѣнь

Тропарь вѣѣ, гласъ а:

И. Вирановский 5

Ѿ Свѧ-ты - а ѿ-кѡ-ны Тво-е - а, ѿ Вла - ды - чи-це Бо-го-ро - ди - це,

и-це-лѣ - ни - а ѿ цѣль-бы по-да-ют - а ѿ-бѣль - ны,

сз вѣ - ро - ю ѿ лю - бѡ - вѣ - ю при-хо-да - щимз кз Ней: та-кв ѿ мо-ю

не-мощь по-сѣ-тнѣ, ѿ дѡ - шѡ мо-ю по-мнѣ - лнѣ, Бла-га - а,

ѿ тѣ - ло и-це-лнѣ Бла-го-да - тѣ-ю Тво-е - ю, Пре-чнѣ - та - а.

ПАМЯТЬ ИКОНЫ БОГОРОДНИЦЫ, НАРИЦАЕМОЙ ЖЕВЕРСКОЮ МОНРЕАЛЬСКОЮ  
МѢСЯЦА ОКТОБРІА  
ВЪ ГЛ҃И ДЕНЬ

Тропáрь вѣѣ, гласъ 3:

Болгáрекаго  
роупѣка

Богъ Господь:

44

Богъ Гос- подь, ѿ- вѣ- стна́ намъ, бла- го- сло- вѣнъ гл҃а- дѣи́и во ѿ- ма́ Гос- по́д- не.

46

ѿ свѣ- ты- а́ Ико́ны Твоеѡ, ѿ Влады́чице Бо- го- ро- ди- це,

47

мѣро́ благода́тное источи́ла ѿ- обиль- нѡ, вѣр- ны- а́ Твоѡ́ во изгна́ни

49

сѡщѡ́ оутѣшнла ѿ- обиль- нѡ и невѣрны́а свѣтомъ свѣна́ Твоегѡ́ про- свѣ- тѣ- ла ѿ- обиль- нѡ.

50

Тѣмже ѿ припадаемъ къ тебѣ, гл҃же, ѿ слеза́ми: мѡлостнѡ́ намъ вѣди́и въ часъ ѡд- ны́и,

51

да нѣ- ка́- кв толи́кѡ мѡлостъ твою́ воспри́авше, ѡ́акъ презорли́ви

Пáмать ѿкóны Богородицы, нарицаемыа ѿверскїа монреальскаа  
Мѣсяца октóбрїа  
въ гї-й дѣнь

7

Тропáрь вѣѣ, гласъ 3:

52

на - ка - за - ни бѣ - демъ, но подáждь нáмъ Твои́ми моли́твами пло́дъ дѣхóвный

54

при - нес - ти ѿ спа - си дѣ - шы на - ша.

ПАМЯТЬ ИКОНЫ БОГОРОДИЦЫ, НАРИЦАЕМОЙ ИВЕРСКОЮ МОНРЕАЛЬСКОЮ  
 ВИКСА ОКТОВРІА КІЕВО-ПЕЧЕРСКОЮ  
 ВЪ ГІ-І ДЕНЬ КОНДАКЪ, ГЛАСЪ Д: ПОДОБЕНЪ: ІВНІСА СІ ДНЕСЬ: ЛАВРЫ

56

Пока́нїѧ проповѣдницѸ зрїмъ ікѡнѸ Твоѡ, Царїце Не - бѣс - на - ѡ,

57

и при - те - ка - юще оусердїѡ къ неѣ, моленїе тѣплое се воз - но - шимъ Те - бѣ:

58

бѣди на́мъ Хранїтельница не - от - стѸп - на - ѡ, и по - крыѣѡ всѧкагѡ

60

зла́ честнымъ ѡмофѡромъ Твоїмъ дѡ - шы лю - ба - щихъ Тѡ.



ГЛАЖБА БЦѢ, ВЪ ПАМЯТЬ СѢ ІКѢНЫ, НАИЦАЕМЫА ІВЕРСКІА  
МѢСАЦА ОКТѢВРІА  
ВЪ 6 ГІ-И ДЕНЬ  
Тропарь бѣ, гласъ а:  
Кіево-Печѣрской  
Лавры

Ѡ СВА - ТЫ - А ІКѢНЫ ТВОЕА, Ѡ ВЛАДЫЦЕ БОГОРОДЦЕ, ИЩЕЛЕНІА И ЦѢЛБЫ

62

ПО - ДА - ЮТ - СЯ О - БИЛЬ - НО СЪ ВѢ - РОЮ И ЛЮБОВІЮ ПРИХО - ДА - ЩИМЪ КЪ НѢИ.

64

ТА - КѠ И МОЮ НЕМОЩЬ ПОСЕТИ, И ДУШУ МОЮ ПОМНИДИ, БЛА - ГА - А,

65

И ТѢЛО ИЩЕЛІИ БЛАГОДАТІЮ ТВОЕЮ, ПРЕ - ЧИС - ТА - А!

67

ВЕ - ЛН - ЧА - - - ЕМЪ ТѦ, ПРЕ - СВѦ - ТА - А ДѢ - ВО,

69

БО - ГО - НЗ - БРА - НА - А О - ТРО - КО - ВН - ЦЕ, И ЧТѢМЪ О - БРА - ЗЪ ТВОЙ СВѦ - ТЫЙ,

71

ИМЖЕ ТѢИШН ИЦѢЛѢНІѦ ВЪЕМЪ СЪ ВѢ - РО - Ю - - - ПРИ - ТЕ - КѦ - Ю - ЦЫМЪ.

72 Стихъ 1-й

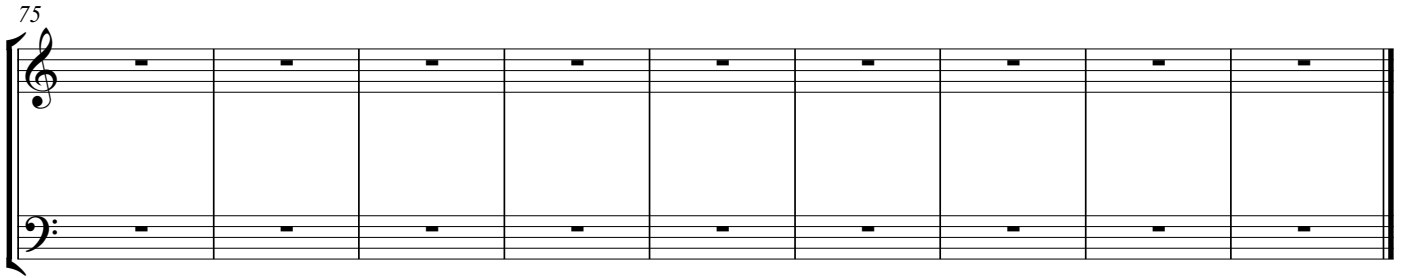
ПОМАННІ, ГДН, ДѢДА И ВСЮ КРО - ТОСТЬ ѿ - ГѦ, И ВСЮ КРО - ТОСТЬ ѿ - ГѦ.

ѡ. ІѦКѦ КЛАЧЕА ГДѢВН,/ ѡБѢЩАЕА ВѢЪ ІАКѦВЛЮ:

ї. АЩЕ ВНИДЪ ВЪ СЕЛЕНІЕ ДОМЪ МОЕГѦ,/ ИЛИ ВЪЫДЪ НА ОДРЪ ПОСЧЕЛН МОЕЪ:

74

A musical staff consisting of two staves, one for the treble clef and one for the bass clef. A large brace is positioned on the left side of the staves. The top staff has a treble clef and the bottom staff has a bass clef. There are two small horizontal dashes on the top staff and two small horizontal dashes on the bottom staff, positioned in the middle of each staff.



Тропáрь, глáсъ д̄:

Днѣсь храмъ Слóва Бóжїа въ храмъ нашъ прїиде, ѿ мѣ,  
 трепещѣще благоговѣнїемъ, свѣтѣлю икóнѣ Твоѣ, Богородице, лобызáемъ,  
 Ѽчи же наша съ надѣждею къ нѣй оустремлáемъ и слѣзъ Твоихъ благоухáнїемъ оумилéннїи,  
 благодарѣмъ Тà, Мáти наша всѣблагáа.

Велнчáнїе:

Величáемъ Тà, Пре свѣтáа Дѣво, Богородице, ѿ рокоу иже,  
 и чтѣмъ Ѽбразъ Твоѣ свѣтѣи, ѿмже точиши ищѣлáнїа всѣмъ съ вѣрою при тебѣ каюцѣ