

Да Исправится Молитва Моя

припев обиходный напев

Греческий распев

из обихода Валаамского монастыря

Стихъ 1

1 Да - ис - пра - вит - ся мо - лит - ва мо - я,

2 я - ко ка - ди ло — пред То - бо -

3 ю, воз - де - я - ни - е ру - ку — мо - е - ю,

4 жерт - ва ве - чер - ня - я.

5 Хорь:
Да ис-пра-вит-ся мо-лит-ва мо-я, я - ко ка - ди - ло пред То - бо - ю,

6 воз де - я - ни - е ру - ку мо - е - ю, жерт - ва ве чер - ня - я.

7 Стихъ 2
Гос - по - ди, воз звах — к Те - бе, у - слы - ши мя,

8 вон - ми — гла - су мо - ле -

9 ни - я мо - е - го, в нег да воз зва - ти ми к Те - бе.

10 Хорь:



Да ис-пра-вит-ся мо-лит-ва мо-я, я-ко ка-ди-ло пред То-бо-ю,



воз де-я-ни-е ру-ку мо-е - ю, жерт-ва ве чер - ня-я.

12 Стихъ 3



По-ло-жи, Гос-по-ди, хра-не - ни-е



у-стом мо-им и дверь о граж де-ни-я



о уст-нах мо-их.

15 Хорь:



Да ис-пра-вит-ся мо-лит-ва мо-я, я-ко ка-ди-ло пред То-бо-ю,

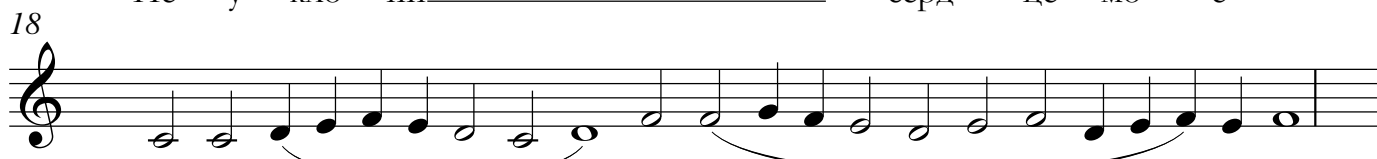


воз де-я-ни-е ру-ку мо-е - ю, жерт-ва ве чер - ня-я.

17 Стихъ 4



Не у-кло-ни серд-це мо-е



в сло-ве-са лу-кав-стви-я,

19



не-ще-ва - ти ви- ны о - гре - сех.

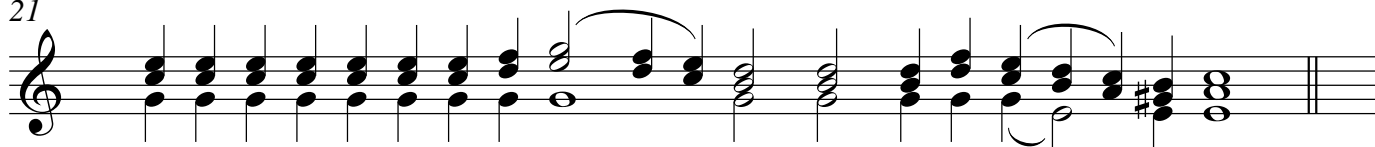
20

Хорь:



Да ис-пра-вит-ся мо-лит-ва мо - я, я - ко ка - ди - ло пред То - бо - ю,

21



воз де - я - ни - е ру-ку мо - е - ю, жерт - ва ве чер - ня - я.

22

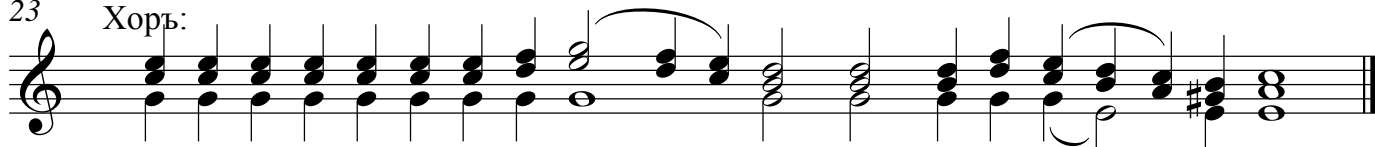
Стихъ 1



Да ис - пра - вит - ся мо - лит - ва мо - я,

23

Хорь:



воз-де - я - ни - е ру-ку мо - е - ю, жерт - ва ве-чер - ня - я.